

# PSE 100 E

## Elektrischer Vakuumschalter

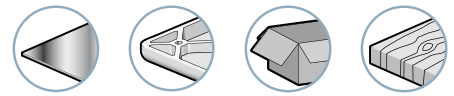


Der Vakuumschalter der Reihe PSE 100 E mit elektrischem Ausgang ermöglicht die Kontrolle des Vakuumwerts im Saugkreis mittels eines patentierten Systems.

■ Er kann an alle automatischen elektrischen Steuerungssysteme angepasst werden.

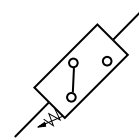
■ Die Wahl, ob der Ausgangskontakt als Öffner (NO) oder Schließer (NC) arbeitet, erfolgt durch die Verkabelung.

### Anwendungsbereiche



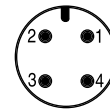
### Spezifikationen

<b>Modelle</b>	<b>2 Versionen: PSE 100 E und PSE 100 EC</b>
<b>Kompatible Medien</b>	Alle nicht korrosiven Gase
<b>Schaltvermögen</b>	250 V - 5 A mit Kabel 125 V - 3 A mit M12-Anschluss
<b>Elektroanschluss</b>	M12-Anschluss oder 2 m langes 3-adriges Kabel aus PVC 2 m
<b>Einstellbereich</b>	-300 mb bis -850 mb
<b>Genauigkeit</b>	3%
<b>Hysterese</b>	125 mb
<b>Wiederholbarkeit</b>	< 3% des Gesamtbereichs
<b>Maximaler Arbeitstakt</b>	30 Zyklen pro Minute
<b>Zulässiger Überdruck</b>	2 bar (zerstört bei 5 Bar)
<b>Mechanische Haltbarkeit</b>	5 x 10 <sup>6</sup> Betätigungen
<b>Material</b>	Gehäuse: vernickeltes Messing Polyacetal - Vakuumsensor: Nitril-Membran
<b>Schutzart</b>	IP 54 mit angeschlossenem Nippel - IP 40 ohne Anschluss
<b>Gewicht</b>	PSE 100 E: 165 g und PSE 100 EC: 37 g
<b>Temperatur</b>	-10 °C bis 80 °C



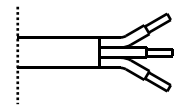
### Elektroanschluss

#### M12-Anschluss



- 1: Sammelleitung
- 2: NO-Kontakt
- 3: -
- 4: NC-Kontakt

#### PVC-Kabel (Länge: 2 m)

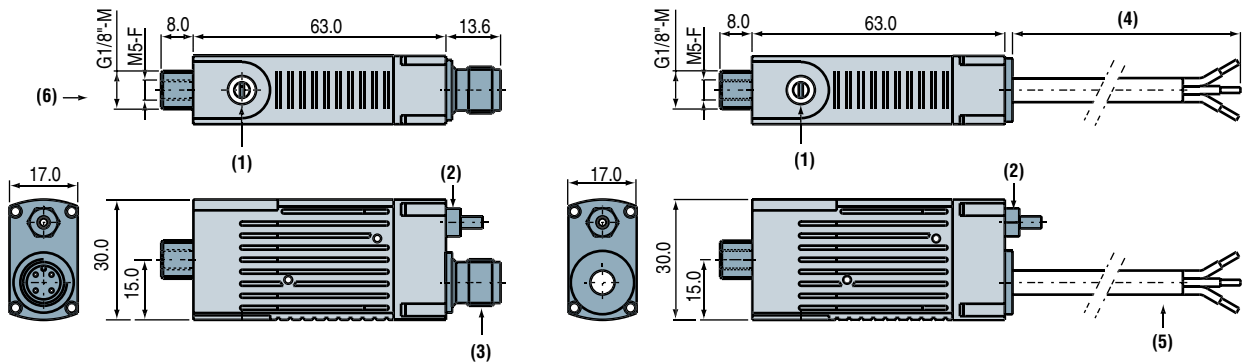


- Braun: Sammelleitung
- Weiß: NO-Kontakt
- Schwarz: NC-Kontakt

#### Anschluss für die Version EC (M12)

Gerades PVC-Kabel, 2 Meter: Artikel-Nr. CD M12.  
Abgewinkeltes PVC-Kabel, 2 Meter: Artikel-Nr. CC M12.  
Siehe Seite 10/11.

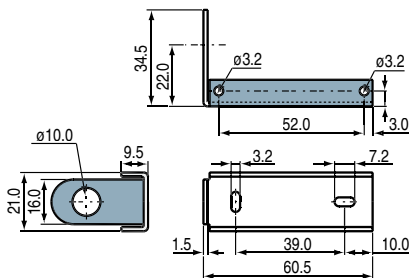
### Abmessungen



- (1) Einstellschraube
- (2) Anschlussnippel Atmosphärendruck für Schlauch, Innendurchmesser 2,7 mm
- (3) M12-Verbinder
- (4) ca. 2 Meter
- (5) 3-adriges Kabel
- (6) Vakuum

### Ergänzende Informationen

**Befestigung des Vakuumschalters - Artikel-Nr. des Clips: PSE.FNr. des Clips: PSE.F**



Hinweis : alle Abmessungen sind in mm angegeben

**Bei Bestellungen bitte angeben:**  
Modell + Version  
Beispiel: PSE100EC

1: Modell	2: Version
PSE 100 E	- PVC-Kabel, 2 m lang
C	M12-Anschluss