

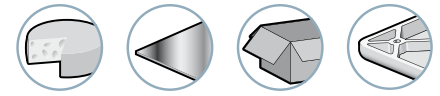
# VPF

## Ventouses plates avec butées Ø 15 à 50 mm



Les ventouses plates série VPF sont adaptées pour la préhension de produits plats, rigides et lisses. Les butées permettent une excellente tenue au glissement et empêchent la déformation de l'objet manipulé.

Domaines d'activité



Cas d'emploi



2

Matières

**NBR** Nitrile  
**SI** Silicone translucide

**STN** Siton®

VPF

### Caractéristiques ventouses

	Ø (mm)	(cm³)	(N) <sup>(1)</sup>	(N) <sup>(1)</sup>	R <sub>min</sub> (mm)	NBR	SI	STN
<b>VPF 15</b>	15.7	0.37	3.6	1.8	13	<b>VPF15NBR</b>	<b>VPF15SI</b>	<b>VPF15STN</b>
<b>VPF 20</b>	22	1.00	7.2	3.6	18	<b>VPF20NBR</b>	<b>VPF20SI</b>	<b>VPF20STN</b>
<b>VPF 25</b>	26.8	1.10	9.4	4.7	22	<b>VPF25NBR</b>	<b>VPF25SI</b>	<b>VPF25STN</b>
<b>VPF 30</b>	32	2.00	11.6	5.8	25	<b>VPF30NBR</b>	<b>VPF30SI</b>	<b>VPF30STN</b>
<b>VPF 40</b>	42.5	1.80	18.1	9.0	52	<b>VPF40NBR</b>	<b>VPF40SI</b>	<b>VPF40STN</b>
<b>VPF 50</b>	53	10.00	34.7	17.3	55	<b>VPF50NBR</b>	<b>VPF50SI</b>	<b>VPF50STN</b>

(1) Force pratique de la ventouse avec un vide de 65% et un coefficient de sécurité de 2 inclus pour manipulation horizontale et coefficient de 4 inclus pour manipulation verticale.

### Choix des inserts

(Ø)	M5-M	G1/8"-M	G1/4"-M
15	■	-	-
20 - 30	-	■	-
40 - 50	-	-	■

■ Combinaisons «ventouse + insert» disponibles  
Voir références tableaux ci-dessous

Fixation : M = mâle

### Type de montage

**C** **Version C : insert canule**

### Références « ventouse + insert »

Ø 15 mm	FILETAGE	<b>M5-M</b>	
	<b>VPF5NBR</b>	VPF15NBRIMM5C	
	<b>VPF5SI</b>	VPF15SIIMM5C	
	<b>VPF15STN</b>	VPF15STNIMM5C	
Ø 20 - 30 mm	FILETAGE	<b>G1/8"-M</b>	
	<b>VPF20NBR</b>	VPF20NBRIM18C	
	<b>VPF20SI</b>	VPF20SIIM18C	
	<b>VPF20STN</b>	VPF20STNIM18C	
	<b>VPF25NBR</b>	VPF25NBRIM18C	
	<b>VPF25SI</b>	VPF25SIIM18C	
	<b>VPF25STN</b>	VPF25STNIM18C	
	<b>VPF30NBR</b>	VPF30NBRIM18C	
	<b>VPF30SI</b>	VPF30SIIM18C	
	<b>VPF30STN</b>	VPF30STNIM18C	
Ø 40 - 50 mm	FILETAGE	<b>G1/4"-M</b>	
	<b>VPF40NBR</b>	VPF40NBRIM14C	
	<b>VPF40SI</b>	VPF40SIIM14C	
	<b>VPF40STN</b>	VPF40STNIM14C	
Ø 40 - 50 mm	FILETAGE	<b>G1/4"-M</b>	
	<b>VPF50NBR</b>	VPF50NBRIM14C	
	<b>VPF50SI</b>	VPF50SIIM14C	
	<b>VPF50STN</b>	VPF50STNIM14C	

### Accessoires

Afin d'optimiser l'utilisation de vos ventouses, Coval propose toute une gamme d'accessoires (inserts buses, systèmes ressort, rallonges, nourrices, etc.), voir chapitres 4 et 12.



**Préciser référence ex. : VPF20NBRIM18C  
voir tableaux des références ci-dessus**

# VPF

## Ventouses plates avec butées Ø 15 à 50 mm

### Encombrements et schémas de montage



VPF 2

#### Ventouse + insert

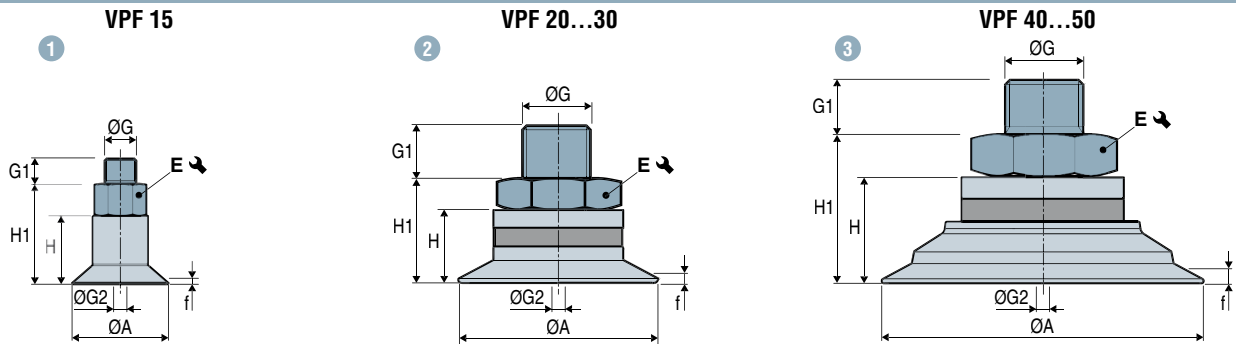
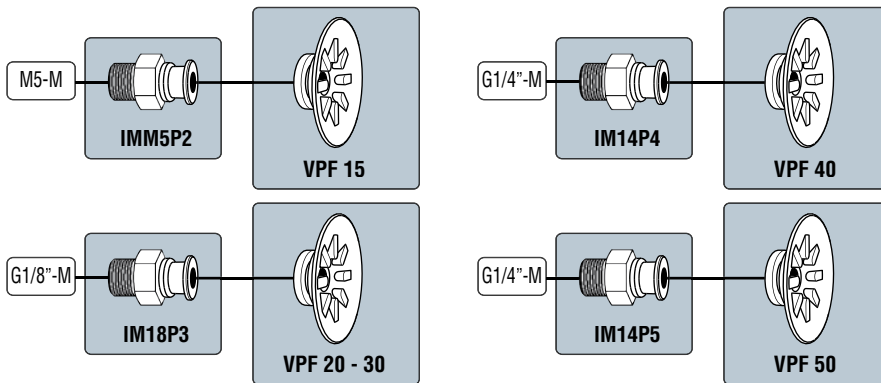


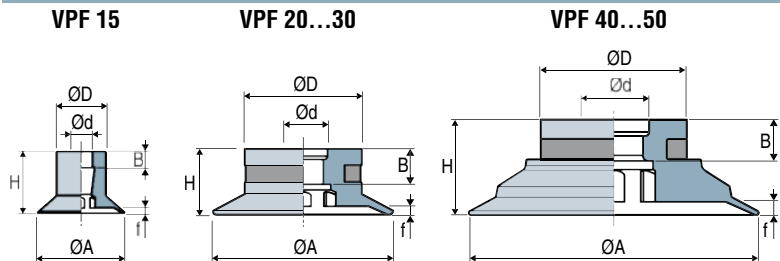
	Schéma	ØA	f <sup>(1)</sup>	H	H1	ØG	G1	ØG2 <sup>(2)</sup>	E ↘	⚖ (g)
VPF15---IMM5C	1	15.7	1	11	15.5	M5-M	4	2.7	7	1.5
VPF20---IM18C	2	22	1	8	11.5	G1/8"-M	7	4	14	4.2
VPF25---IM18C	2	26.8	1.3	9	12.5	G1/8"-M	7	4	14	4.7
VPF30---IM18C	2	32	1.8	10	13.5	G1/8"-M	7	4	14	5.2
VPF40---IM14C	3	42.5	1.9	13	19	G1/4"-M	9	5	17	11.9
VPF50---IM14C	3	53	2.4	17.5	23.5	G1/4"-M	9	5	21	22.7

Note : toutes les cotes sont indiquées en mm (1) f = Flèche de la ventouse. (2) Ø G2 = Ø de passage intérieur de l'insert.

#### Schémas de montage



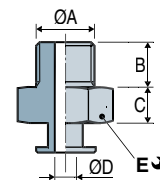
#### Ventouses



	Ø A	H	Ø d	Ø D	f <sup>(1)</sup>	B	⚖ (g)
VPF 15	15.7	11	4	9	1	3	0.7
VPF 20	22	8	5	14.3	1	4.5	1.2
VPF 25	26.8	9	5	14.3	1.3	4.5	1.7
VPF 30	32	10	5	14.3	1.8	4.5	2.2
VPF 40	42.5	13	7	20	1.9	6	5.6
VPF 50	53	17.5	10.5	27	2.4	7.5	12.7

Note : toutes les cotes sont indiquées en mm (1) f = Flèche de la ventouse. Les valeurs sont représentatives des caractéristiques moyennes de nos produits.

#### Inserts canules



	ØA	B	C	ØD	E ↘	Matière	⚖ (g)
IMM5P2	M5-M	4	4.5	2.7	7	Aluminium	0.8
IM18P3	G1/8"-M	7	3.5	4	14	Aluminium	3
IM14P4	G1/4"-M	9	6	5	17	Aluminium	6.3
IM14P5	G1/4"-M	9	6	5	21	Aluminium	10