

FVL 12

Inline-Vakuumfilter



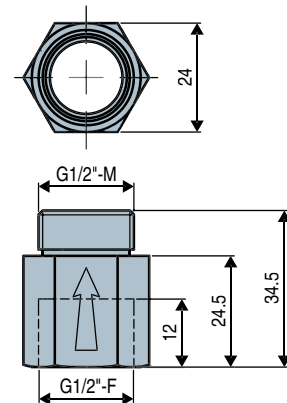
Der Inline-Filter FVL12 ermöglicht einen schnellen Einbau auf die Vakuumpumpen GVP und GEMP.

Spezifikationen

Material	Gehäuse: vernickeltes Messing Gitter: Edelstahl, 400 Mikron
Masse	50 g

Montage als Option

Der Inline-Filter der Reihe FVL 12 kann auch als Option GVO P auf den Vakuumpumpen der Reihe GVP montiert werden Siehe Seite 7/8.



Hinweis : alle Abmessungen sind in mm angegeben



Bei Bestellungen bitte angeben: FVL12

FVL 68

Inline-Vakuumfilter

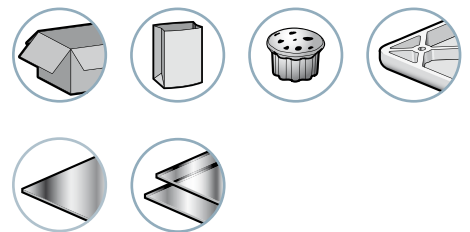


Der Inline-Filter FVL68 ermöglicht einen schnellen Einbau in das Vakuumnetz dank des Steckverbinders für kalibrierten Schlauch 6x8. Er ist ideal, um einen Vakuumerzeuger mit einer durchschnittlichen Verschmutzung zu schützen. Der Filter FVL ist mit einem Filtergitter von 400 Mikron ausgestattet.

Anwendungen

Der Inline-Filter FVL68 ist ideal, um die Mini-Vakuumpumpen LEM zu schützen. Montage direkt auf dem "Vakuum"-Ausgang der Pumpe durch 6x8 Steckverbinder.

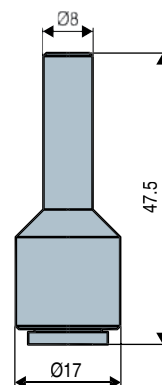
Anwendungsbereiche



Spezifikationen

Material	Gehäuse: POM Gitter: Edelstahl, 400 Mikron Steckverbinder: Messing-Stahl und Polymer
Masse	7 g

Abmessungen



Anwendungsbeispiel



Hinweis: alle Abmessungen sind in mm angegeben



Bitte Artikelnummer angeben: FVL68