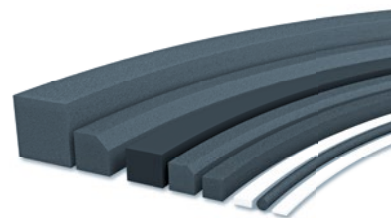


BM Schaumstoffbänder



Anwendungsbereiche



Nitril-Schaumstoffband: 10-m-Rolle

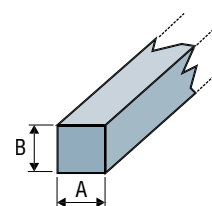
Montage

Geklebte Montage (Kontaktkleber) oder versenkte Montage, Tiefe angepasst an die Höhe und an die mögliche Versenkung der Dichtung auf dem Sauger: 50 % bis 70 % der neuen Höhe.

Artikel-Nr.	A	B
BM 1510	15	10
BM 1010	10	10
BM 1515	15	15
BM 2020	20	20
BM 3030	30	30

Support

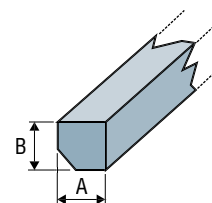
- Alle Halterungen, insbesondere Stahl und Aluminium
- Dichte Zellen.
- Neoprenkleber-Tube (120 ml): Artikel-Nr. 095.99.006.



Abgeschrägtes Nitril-Schaumstoffband: 10-m-Rolle

- Die Abschrägung erleichtert das Greifen von Produkten mit unregelmäßiger Oberfläche
- Dichte Zellen.
- Artikel-Nr. Kontaktkleber: BOSTIK 1400 (Neoprenkleber)

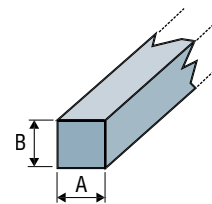
Artikel-Nr.	A	B
BM 2020 SPTR	20	20
BM 3020 SPTR	20	30
BM 3030 SPTR	30	30



Silikon-Schaumstoffband

- Temperaturbeständigkeit: 160 °C.
- Nicht auf Teilen vor deren Lackierung verwenden.
- Dichte Zellen.
- Artikel-Nr. Kontaktkleber: LOCTITE 5366 (Silikon)

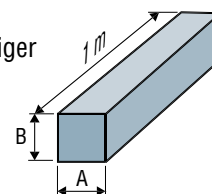
Artikel-Nr.	A	B
BM 210 SI	10	2
BM 513 SI	13	5
BM SI 3030	30	30



Naturkautschuk-Schaumstoffband: Länge 1 m

- Versenkte Montage
- Verwendung mit Gebläse (großes Saugvermögen) für das Greifen von Produkten mit sehr unregelmäßiger Oberfläche wie z. B. Kiesfliesen.
- Undichte Zellen.
- Artikel-Nr. Kontaktkleber: BOSTIK 1400 (Neoprenkleber)

Artikel-Nr.	A	B
BMS 3025	30	25



Bitte Artikelnummer angeben. Bsp.: BM1510
Siehe oben stehende Tabelle der technischen Daten.

Anmerkung: Alle Maßangaben in mm