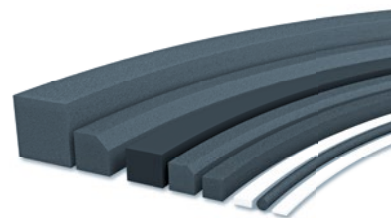


BM

Bandes Mousse



Domaines d'activité



Bande Mousse en Nitrile : rouleau de 10 m

Montage

Montage par colle contact ou à encastrer, profondeur adaptée à la hauteur et à l'encastrement potentiel du joint soumis au vide : 50% à 70% de la nouvelle hauteur.

Références	A	B
BM 1510	15	10
BM 1010	10	10
BM 1515	15	15
BM 2020	20	20
BM 3030	30	30

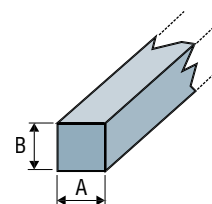
Support

■ Tous supports, en particulier l'acier, l'aluminium...

■ Cellules fermées

■ Colle

Tube de colle néoprène (120 ml) : réf. 095.99.006.



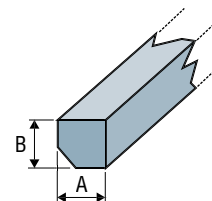
Bande Mousse biseautée en Nitrile : rouleau de 10 m

■ Le biseautage facilite la prise des produits comportant des surfaces irrégulières

■ Cellules fermées

■ Référence Colle Contact : BOSTIK 1400 (Colle néoprène)

Références	A	B
BM 2020 SPTR	20	20
BM 3020 SPTR	20	30
BM 3030 SPTR	30	30



Bande Mousse en Silicone

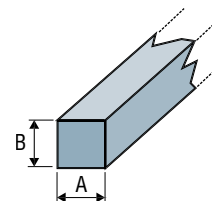
■ Résistance à la température : 160°C.

■ Ne pas utiliser sur des pièces avant mise en peinture.

■ Cellules fermées.

■ Référence colle contact : LOCTITE 5366 (Silicone).

Références	A	B
BM 210 SI	10	2
BM 513 SI	13	5
BM SI 3030	30	30



Bande Mousse en Caoutchouc Naturel : Longueur 1m

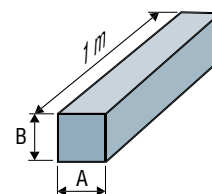
■ Montage par encastrement

■ Utilisation avec turbine (gros débit aspiré) pour prise de produits à surfaces très irrégulières tels que des dalles de gravier lavé

■ Cellules ouvertes

■ Référence Colle Contact : BOSTIK 1400 (Colle néoprène)

Référence	A	B
BMS 3025	30	25



Préciser référence ex. : BM1510
Voir tableaux des références ci-dessus.

Note : toutes les côtes sont indiquées en mm