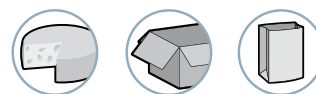




Todas las tomas delicadas requieren un labio de gran flexibilidad (apertura de bolsas, toma de latas de conserva, toma de recipientes ligeros de aluminio o plástico...).

- Gran flexibilidad en los labios para una perfecta adaptación a tiempos de ciclo muy rápidos y todos los tipos de formas y de materiales flexibles
- Ventosa en silicona adaptada a las normativas alimentarias (FDA y CE 1935/2004)
- 1.5 y 2.5 fuelles
- Ø 20-30-40 mm

Sectores de actividad



Utilización



Más información



3

MVS

### Aplicaciones

Esta flexibilidad permite la aplicación a grandes velocidades en todo tipo de materiales: FlowPack, DoyPack, estuches, bandejas termoconformadas, productos in envasar (salchichas, pescados frescos, bizcochos, chocolates)... Tiempos de ciclo de 120/minuto.

Materiales

**SIB** Silicona blanca 35 Shore A

**SIT5** Silicona translúcida 50 Shore A

### Características ventosas

🔧	Ø (mm)	📦 (cm³)	⚖️ (N) <sup>(1)</sup>	SIB	SIT5	Insertos		
				Referencias	Referencias	G1/8"-M	G1/4"-M	G1/4"-F
MVS202.5	20	4	3.1	MVS202.5SIB	MVS202.5SIT5	IM18SP1251	-	-
MVS202.5...C	20	4	3.3	MVS202.5SIBC	MVS202.5SIT5C	IM18SP1251	-	-
MVS301.5	30	7	7.8	MVS301.5SIB	MVS301.5SIT5	-	IM51SP143	IF50SP143
MVS301.5...C	30	7	10.1	MVS301.5SIBC	MVS301.5SIT5C	-	IM51SP143	IF50SP143
MVS302.5	30	11.2	7.6	MVS302.5SIB	MVS302.5SIT5	-	IM51SP143	IF50SP143
MVS302.5...G	30	11.2	7.6	MVS302.5SIBG	MVS302.5SIT5G	-	IM51SP143	IF50SP143
MVS302.5...C	30	11.2	8.5	MVS302.5SIBC	MVS302.5SIT5C	-	IM51SP143	IF50SP143
MVS401.5...C	40	7.3	12.7	MVS401.5SIBC	MVS401.5SIT5C	-	IM51SP143	IF50SP143
MVS402.5...C	40	13	8.2	MVS402.5SIBC	MVS402.5SIT5C	-	IM51SP143	IF50SP143

(1) Fuerza practica de la ventosa con un 65% de vacío sobre una superficie lisa y plana y un coeficiente de seguridad 2 incluido.

Fijación: M = Macho F = Hembra

MVS302.5



MVS302.5C



MVS302.5G



Para las aplicaciones que requieren ventosas de diámetro inferior, les recomendamos la serie VSA en versión SIB veáanse páginas 2/25.

Nota: Inserto tobera IM5MVS veáse página 4/9.



Indique la referencia ej.: MVS302.5SIBC ver la tabla de características de mas arriba

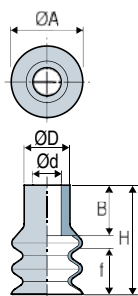
### Accesorios

Con el fin de optimizar la utilización de sus ventosas, Coval ofrece toda una gama de accesorios (insertos de toberas, sistemas resorte, alargadores, nodrizas, etc.), véanse capítulos 4 y 12.

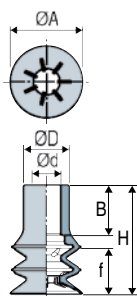


#### Ventosas

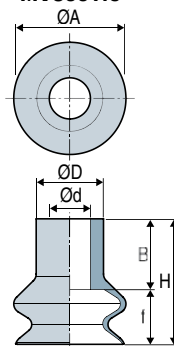
MVS202.5



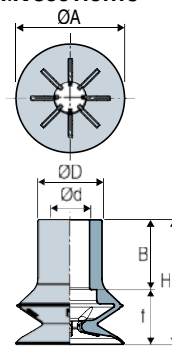
MVS202.5...C



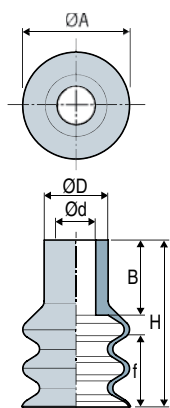
MVS301.5



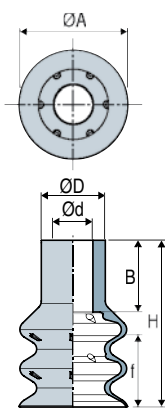
MVS301.5...C



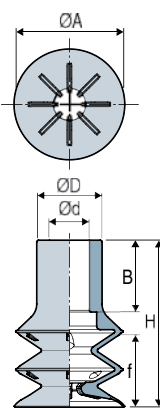
MVS302.5



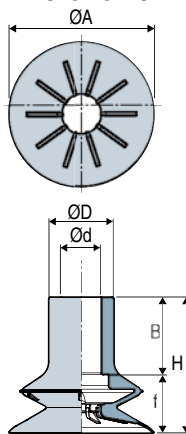
MVS302.5...G



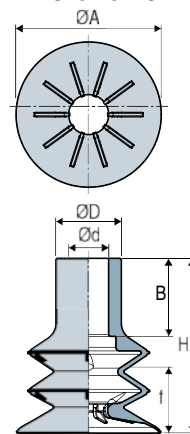
MVS302.5...C



MVS401.5...C



MVS402.5...C

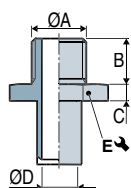


	Ø A	H	Ø d	Ø D	f <sup>(2)</sup>	B	(g)
MVS202.5	20	31	8	13	10	13	2.3
MVS202.5...C	20	31	8	13	10	13	3
MVS301.5	30	35	11	18	10	19.5	5.9
MVS301.5...C	30	35	11	18	9	19.5	6.5
MVS302.5	30	46	11	18	17.5	19.5	7.4
MVS302.5...G	30	46	11	18	17.5	19.5	6.8
MVS302.5...C	30	46	11	18	15.5	19.5	8.2
MVS401.5...C	40	37.5	11	18	7	21.5	8.7
MVS402.5...C	40	48	11	18	15.5	21.5	10.5

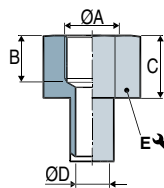
(1) f = Flecha de la ventosa.

#### Insertos cánulas

Macho - IM



Hembra - IF



	ØA	B	C	ØD	E ↺	Materiales	(g)
IM 18 SP1251	G1/8"-M	8	5	4.8	14	POM-C	2.5
IM 51 SP143	G1/4"-M	11	6	8	21	Aluminio	10.5
IF 50 SP143	G1/4"-F	10	15	8	21	Aluminio	14.4

Los valores son representativos de las características medias de nuestros productos.

Nota: Todas las dimensiones son en mm