



Per soddisfare le esigenze di manipolazione ad alta velocità di prodotti flessibili e di diverse forme, COVAL ha sviluppato una gamma di ventose specifiche per questo tipo di esigenze.

- Grande flessibilità del labbro per una perfetta presa su tutti i tipi di forme e materiali.
- Ventose in silicone compatibili con le più importanti norme alimentari (FDA e CE 1935/2004).
- 1.5 e 2.5 soffietti.
- Ø 20-30-40 mm.

### Applicazioni

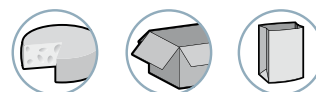
La flessibilità del labbro permette la presa ad alta velocità di tutti i tipi di materiali ed anche di alimenti non confezionati: FlowPack, DoyPack, vaschette termoforate, prodotti non confezionati (salsicce, pesce fresco, biscotti, cioccolatini)... Possono essere raggiunte frequenze di presa anche di 120 cicli/min

### Materiale

**SIB** Silicone bianco 35 Shore A

**SIT5** Silicone Traslucido 50 Shore A

### Settori di attività



### Applicazioni tipiche



Maggiori informazioni

3

MVS

### Caratteristiche ventose

	Ø (mm)	V (cm³)	F (N) <sup>(1)</sup>	SIB	SIT5	Inserti		
				Riferimento	Riferimento	G1/8"-M	G1/4"-M	G1/4"-F
MVS202.5	20	4	3.1	MVS202.5SIB	MVS202.5SIT5	IM18SP1251	-	-
MVS202.5...C	20	4	3.3	MVS202.5SIBC	MVS202.5SIT5C	IM18SP1251	-	-
MVS301.5	30	7	7.8	MVS301.5SIB	MVS301.5SIT5	-	IM51SP143	IF50SP143
MVS301.5...C	30	7	10.1	MVS301.5SIBC	MVS301.5SIT5C	-	IM51SP143	IF50SP143
MVS302.5	30	11.2	7.6	MVS302.5SIB	MVS302.5SIT5	-	IM51SP143	IF50SP143
MVS302.5...G	30	11.2	7.6	MVS302.5SIBG	MVS302.5SIT5G	-	IM51SP143	IF50SP143
MVS302.5...C	30	11.2	8.5	MVS302.5SIBC	MVS302.5SIT5C	-	IM51SP143	IF50SP143
MVS401.5...C	40	7.3	12.7	MVS401.5SIBC	MVS401.5SIT5C	-	IM51SP143	IF50SP143
MVS402.5...C	40	13	8.2	MVS402.5SIBC	MVS402.5SIT5C	-	IM51SP143	IF50SP143

(1) Forza pratica della ventosa con un vuoto pari al 65% su una superficie liscia e piana ed un coefficiente di sicurezza 2.

MVS302.5



MVS302.5C



MVS302.5G



Per applicazioni che richiedono ventose di diametro inferiore, è consigliata la serie VSA in versione SIB vedere pagina 2/25.

N.B.: Inserto con foro calibrato IM5MVS pagina 4/9.



Precisare la configurazione es: MVS302.5SIBC  
Vedi la tabella configurazioni sopra

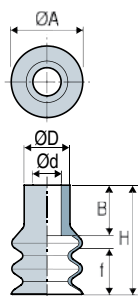
### Accessori

Per ottimizzare l'utilizzo delle ventose, Coval propone una gamma completa di accessori (inserti con foro calibrato, compensatori di livello, prolunghe, serbatoi, ecc.), vedere capitoli 4 e 12.

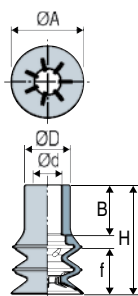


#### Ventose

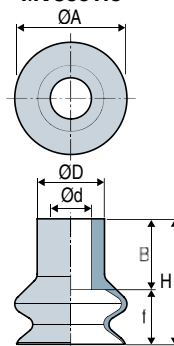
MVS202.5



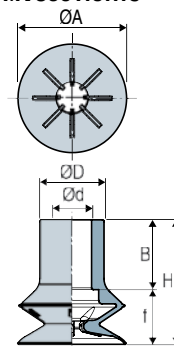
MVS202.5...C



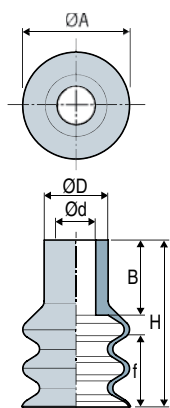
MVS301.5



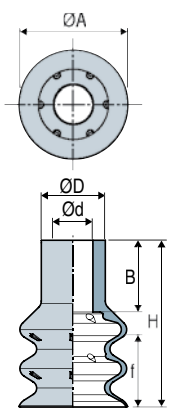
MVS301.5...C



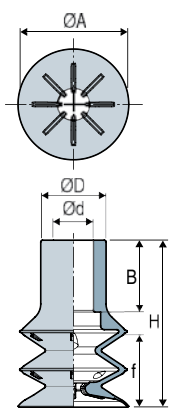
MVS302.5



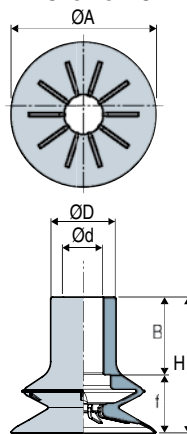
MVS302.5...G



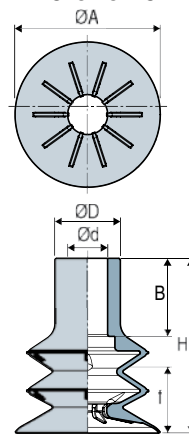
MVS302.5...C


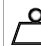


MVS401.5...C



MVS402.5...C

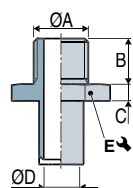


	Ø A	H	Ø d	Ø D	f <sup>(2)</sup>	B	 (g)
MVS202.5	20	31	8	13	10	13	2.3
MVS202.5...C	20	31	8	13	10	13	3
MVS301.5	30	35	11	18	10	19.5	5.9
MVS301.5...C	30	35	11	18	9	19.5	6.5
MVS302.5	30	46	11	18	17.5	19.5	7.4
MVS302.5...G	30	46	11	18	17.5	19.5	6.8
MVS302.5...C	30	46	11	18	15.5	19.5	8.2
MVS401.5...C	40	37.5	11	18	7	21.5	8.7
MVS402.5...C	40	48	11	18	15.5	21.5	10.5

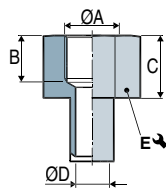
(2) f = Corsa di collasso della ventosa.


#### Inserti a resca

Maschio - IM



Femmina - IF



	ØA	B	C	ØD	E ↺	Materiale	 (g)
IM 18 SP1251	G1/8"-M	8	5	4.8	14	POM-C	2.5
IM 51 SP143	G1/4"-M	11	6	8	21	Alluminio	10.5
IF 50 SP143	G1/4"-F	10	15	8	21	Alluminio	14.4

I valori sono indicativi delle caratteristiche medie dei prodotti COVAL.  
Nota: tutte le dimensioni sono indicate in mm.