



Um die Anforderungen der Industrie im Hinblick auf die Handhabung von flexiblen Gegenständen oder unterschiedlichen Formen bei hoher Geschwindigkeit zu erfüllen, hat COVAL eine Reihe von flexiblen Sauggreifern für Anwendungen mit hohem Arbeitstakt entwickelt.

- Hochflexible Lippe für perfektes Greifen aller möglichen Formen und flexiblen Materialien bei hohem Arbeitstakt.
- Sauggreifer aus Silikon, erfüllt die Normen für die Lebensmittelhandhabung (FDA und CE 1935/2004).
- 1.5 und 2.5 Falten
- Ø 20-30-40 mm.

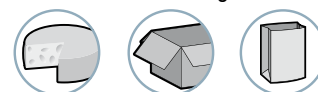
### Verwendung

Diese Flexibilität ermöglicht das Greifen aller möglichen Materialien oder Waren bei hoher Geschwindigkeit: Flowpack, Doypack, Hüllen, Tiefziehschalen, Rohwaren (Würste, frischer Fisch, Kekse, Schokolade) etc. Der Arbeitstakt beträgt 120 Greif- und Ablegezyklen pro Minute.

Material

- SIB** Weißes Silikon 35 Shore A
- SIT5** Transparentes Silikon

Anwendungsbereiche



Verwendungssituation



Mehr Informationen

### Technische Daten Sauggreifer

	Ø (mm)	V (cm³)	F (N) <sup>(1)</sup>			Befestigungen		
				SIB	SIT5	G1/8"-M	G1/4"-M	G1/4"-F
				Artikelnummern	Artikelnummern			
<b>MVS202.5</b>	20	4	3.1	<b>MVS202.5SIB</b>	<b>MVS202.5SIT5</b>	IM18SP1251	-	-
<b>MVS202.5...C</b>	20	4	3.3	<b>MVS202.5SIBC</b>	<b>MVS202.5SIT5C</b>	IM18SP1251	-	-
<b>MVS301.5</b>	30	7	7.8	<b>MVS301.5SIB</b>	<b>MVS301.5SIT5</b>	-	IM51SP143	IF50SP143
<b>MVS301.5...C</b>	30	7	10.1	<b>MVS301.5SIBC</b>	<b>MVS301.5SIT5C</b>	-	IM51SP143	IF50SP143
<b>MVS302.5</b>	30	11.2	7.6	<b>MVS302.5SIB</b>	<b>MVS302.5SIT5</b>	-	IM51SP143	IF50SP143
<b>MVS302.5...G</b>	30	11.2	7.6	<b>MVS302.5SIBG</b>	<b>MVS302.5SIT5G</b>	-	IM51SP143	IF50SP143
<b>MVS302.5...C</b>	30	11.2	8.5	<b>MVS302.5SIBC</b>	<b>MVS302.5SIT5C</b>	-	IM51SP143	IF50SP143
<b>MVS401.5...C</b>	40	7.3	12.7	<b>MVS401.5SIBC</b>	<b>MVS401.5SIT5C</b>	-	IM51SP143	IF50SP143
<b>MVS402.5...C</b>	40	13	8.2	<b>MVS402.5SIBC</b>	<b>MVS402.5SIT5C</b>	-	IM51SP143	IF50SP143

(1) Haltekraft des Sauggreifers bei 65-prozentigem Vakuum auf glatter, ebener Oberfläche unter Berücksichtigung eines Sicherheitsfaktors von 2  
Befestigung: M = Außengewinde F = Innengewinde

**MVS302.5**



**MVS302.5C**



**MVS302.5G**



Für Anwendungen, die Sauggreifer mit kleinerem Durchmesser erfordern, empfehlen wir die Reihe VSA, Version SIB (siehe S. 2/25).

Hinweis: Düseneinsatz IM5MVS Seite 4/9

### Zubehör

Für einen optimalen Einsatz Ihrer Sauggreifer bietet Coval ein vollständiges Angebot an Zubehör (Düsenansätze, Federstößel, Verlängerungen, Vakuumverteiler usw.), siehe Kapitel 4 und 12

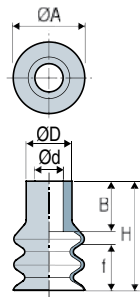


Bitte Artikelnummer angeben. Bsp.: **MVS302.5SIBC**  
Siehe oben stehende Tabelle der technischen Daten

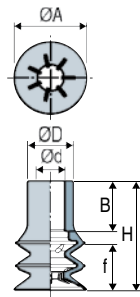


#### Sauggreifer

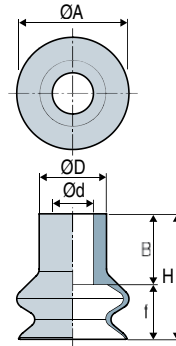
MVS202.5



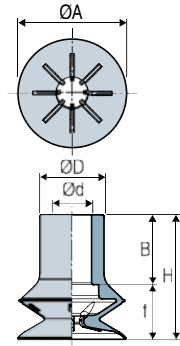
MVS202.5...C



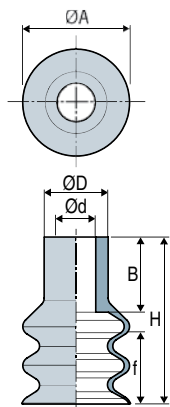
MVS301.5



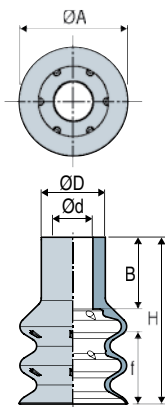
MVS301.5...C



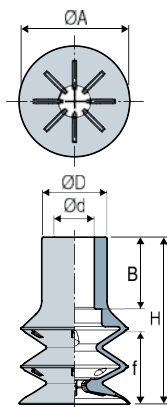
MVS302.5



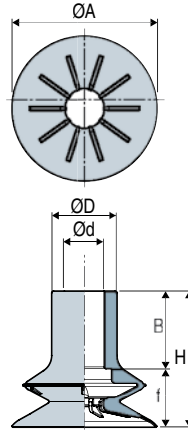
MVS302.5...G



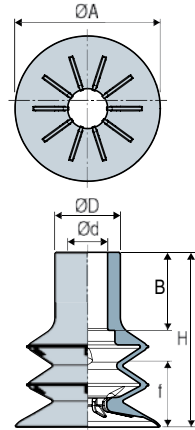
MVS302.5...C





MVS401.5...C



MVS402.5...C

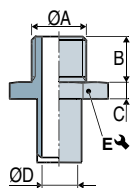


	Ø A	H	Ø d	Ø D	f <sup>(2)</sup>	B	 (g)
MVS202.5	20	31	8	13	10	13	2.3
MVS202.5...C	20	31	8	13	10	13	3
MVS301.5	30	35	11	18	10	19.5	5.9
MVS301.5...C	30	35	11	18	9	19.5	6.5
MVS302.5	30	46	11	18	17.5	19.5	7.4
MVS302.5...G	30	46	11	18	17.5	19.5	6.8
MVS302.5...C	30	46	11	18	15.5	19.5	8.2
MVS401.5...C	40	37.5	11	18	7	21.5	8.7
MVS402.5...C	40	48	11	18	15.5	21.5	10.5

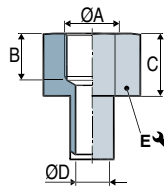
(2) f = Hub des Sauggreifers.


#### Befestigungen mit Tülle

Außengewinde - IM



Innengewinde - IF



	ØA	B	C	ØD	E ↙	Material	 (g)
IM 18 SP1251	G1/8"-M	8	5	4.8	14	POM-C	2.5
IM 51 SP143	G1/4"-M	11	6	8	21	Aluminium	10.5
IF 50 SP143	G1/4"-F	10	15	8	21	Aluminium	14.4

Die Werte entsprechen den mittleren Eigenschaften unserer Produkte.  
Hinweis: alle Abmessungen sind in mm angegeben.