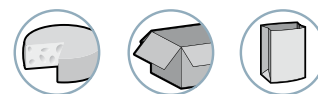




Pour répondre aux contraintes des industriels en terme de préhension d'objets souples ou de formes variées à grande vitesses, COVAL a développé une gamme de ventouses souples, hautes cadences.

- Grande souplesse de lèvres pour une parfaite saisie à très hautes cadences de tous types de formes et de matériaux souples.
- Ventouse en Silicone répondant aux normes alimentaires (FDA et CE 1935/2004).
- 1.5 et 2.5 soufflets
- Ø 20-30-40 mm

Domaines d'activité



Cas d'emploi



Plus d'informations

3

MVS

### Applications

Cette souplesse autorise la saisie à grande vitesse de tous types de matériaux ou denrées : FlowPack, DoyPack, étuis, barquettes thermoformées, produits bruts (saucisse, poisson frais, biscuits, chocolats)... Les cadences s'élèvent à 120 prises et déposes à la minute.

Matières

**SIB** Silicone blanc 35 Shore A

**SIT5** Silicone translucide 50 Shore A

### Caractéristiques ventouses

	Ø (mm)	V (cm³)	F (N) <sup>(1)</sup>	SIB	SIT5	Inserts		
				Référence	Référence	G1/8"-M	G1/4"-M	G1/4"-F
MVS202.5	20	4	3.1	MVS202.5SIB	MVS202.5SIT5	IM18SP1251	-	-
MVS202.5...C	20	4	3.3	MVS202.5SIBC	MVS202.5SIT5C	IM18SP1251	-	-
MVS301.5	30	7	7.8	MVS301.5SIB	MVS301.5SIT5	-	IM51SP143	IF50SP143
MVS301.5...C	30	7	10.1	MVS301.5SIBC	MVS301.5SIT5C	-	IM51SP143	IF50SP143
MVS302.5	30	11.2	7.6	MVS302.5SIB	MVS302.5SIT5	-	IM51SP143	IF50SP143
MVS302.5...G	30	11.2	7.6	MVS302.5SIBG	MVS302.5SIT5G	-	IM51SP143	IF50SP143
MVS302.5...C	30	11.2	8.5	MVS302.5SIBC	MVS302.5SIT5C	-	IM51SP143	IF50SP143
MVS401.5...C	40	7.3	12.7	MVS401.5SIBC	MVS401.5SIT5C	-	IM51SP143	IF50SP143
MVS402.5...C	40	13	8.2	MVS402.5SIBC	MVS402.5SIT5C	-	IM51SP143	IF50SP143

(1) Force pratique de la ventouse avec un vide de 65% sur une surface lisse et plane et un coefficient de sécurité de 2 inclus.

MVS302.5



MVS302.5C



MVS302.5G



Pour des applications nécessitant des ventouses de diamètre inférieur, nous vous conseillons la série VSA en version SIB voir page 2/25.

Nota : Insert buse IM5MVS, voir page 4/9.



**Préciser référence ex. : MVS302.5SIBC voir tableau des caractéristiques ci-dessus**

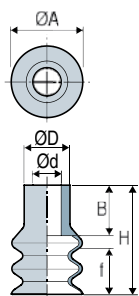
### Accessoires

Afin d'optimiser l'utilisation de vos ventouses, Coval propose toute une gamme d'accessoires (insert buses, systèmes ressort, rallonges, nourrices, etc.), voir chapitres 4 et 12.

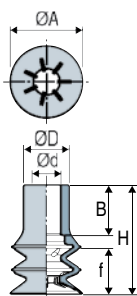


#### Ventouses

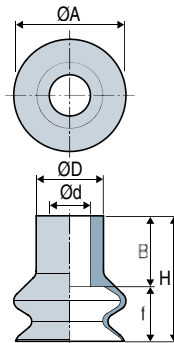
MVS202.5



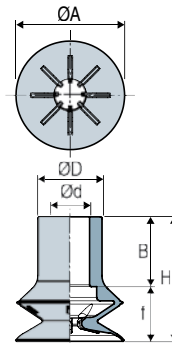
MVS202.5...C



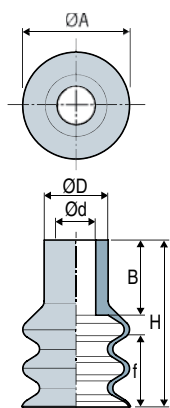
MVS301.5



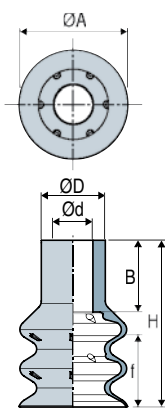
MVS301.5...C



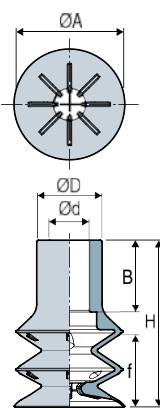
MVS302.5



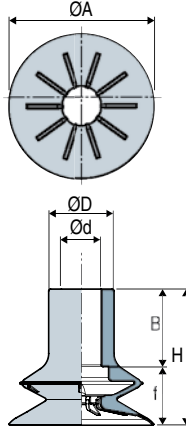
MVS302.5...G



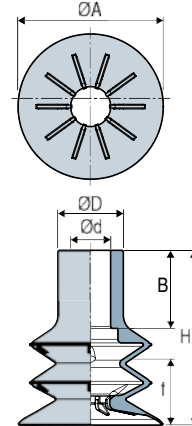
MVS302.5...C


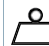


MVS401.5...C



MVS402.5...C

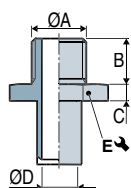


	Ø A	H	Ø d	Ø D	f <sup>(2)</sup>	B	 (g)
MVS202.5	20	31	8	13	10	13	2.3
MVS202.5...C	20	31	8	13	10	13	3
MVS301.5	30	35	11	18	10	19.5	5.9
MVS301.5...C	30	35	11	18	9	19.5	6.5
MVS302.5	30	46	11	18	17.5	19.5	7.4
MVS302.5...G	30	46	11	18	17.5	19.5	6.8
MVS302.5...C	30	46	11	18	15.5	19.5	8.2
MVS401.5...C	40	37.5	11	18	7	21.5	8.7
MVS402.5...C	40	48	11	18	15.5	21.5	10.5

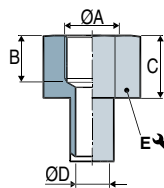
(2) f = Flèche de la ventouse


#### Inserts canules

Mâle - IM



Femelle - IF



	ØA	B	C	ØD	E ↻	Matière	 (g)
IM 18 SP1251	G1/8"-M	8	5	4.8	14	POM-C	2.5
IM 51 SP143	G1/4"-M	11	6	8	21	Aluminium	10.5
IF 50 SP143	G1/4"-F	10	15	8	21	Aluminium	14.4

Les valeurs sont représentatives des caractéristiques moyennes de nos produits.  
Note : toutes les cotes sont indiquées en mm