

VPA

Ventosas papel



Las ventosas papel serie VPA están hechas en caucho natural (NR) con el fin de resistir a la abrasión del papel, cartón... o en silicona (SIT5) para compatibilidad alimentaria (FDA y CE 1935/2004). Gama de ventosas con labio de gran flexibilidad para la manipulación de materiales muy ligeros.

Sectores de actividad



Utilización



Materiales

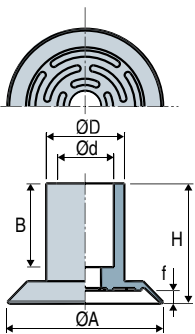
| | | | |
|-------------|----------------------|------------|----------------|
| NBR | Nitrilo | NR | Caucho natural |
| SIT5 | Silicona translúcida | STN | Siton® |

Características ventosas

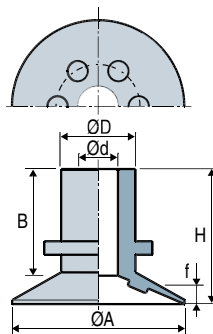
| | Ø (mm) | (N) ⁽¹⁾ | NBR | SIT5 | NR | STN |
|-----------|--------|--------------------|----------|--------------|------------|----------|
| VPA 15 | 15 | 2.9 | - | VPA15SIT5 | VPA15NR | - |
| VPA 20 | 20 | 4.3 | - | VPA20SIT5 | VPA20NR | - |
| VPA 25 | 25 | 6.5 | - | VPA25SIT5 | VPA25NR | - |
| VPA 26 | 26 | 6.5 | - | - | VPA26NR | VPA26STN |
| VPA 30 | 30 | 9.4 | VPA30NBR | VPA30SIT5 | VPA30NR | VPA30STN |
| VPA 35 A | 35 | 12.3 | - | - | VPA35NR | - |
| VPA 40 | 40 | 20.9 | - | VPA40SIT5 | VPA40NR | - |
| VPA 25000 | 25.5 | 7.2 | - | VPA25000SIT5 | VPA25000NR | - |
| VPA 25001 | 25.5 | 7.2 | - | VPA25001SIT5 | VPA25001NR | - |

(1) Fuerza práctica de la ventosa con un vacío del 65% y un coeficiente de seguridad incluido de 2.

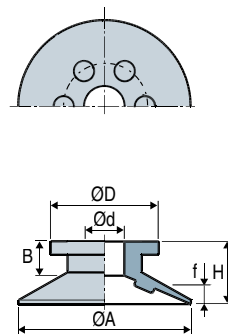
VPA 15...40



VPA 25000



VPA 25001



Dimensiones ventosas

| | ØA | H | Ød | ØD | f ⁽²⁾ | B |
|-----------|------|------|-----|----|------------------|------|
| VPA 15 | 15 | 9.8 | 5 | 9 | 0.8 | 7 |
| VPA 20 | 20 | 10.3 | 5 | 10 | 1.3 | 7 |
| VPA 25 | 25 | 10.8 | 5 | 10 | 1.8 | 7 |
| VPA 26 | 26 | 21.5 | 6 | 14 | 1.9 | 13.5 |
| VPA 30 | 30 | 23 | 11 | 15 | 2.5 | 16 |
| VPA 35 A | 35 | 23 | 11 | 15 | 2.5 | 16 |
| VPA 40 | 40 | 20 | 8 | 16 | 2 | 15 |
| VPA 25000 | 25.5 | 20 | 5.8 | 11 | 3 | 15.8 |
| VPA 25001 | 25.5 | 9.5 | 5.8 | 16 | 3 | 5.1 |

(2) f = Flecha de la ventosa.

Los valores son representativos de las características medias de nuestros productos.
Nota: Todas las cotas están indicadas en mm

Accesorios

Con el fin de optimizar la utilización de sus ventosas, Coval ofrece toda una gama de accesorios (insertos de toberas, sistemas resorte, alargadores, nodrizas, etc.), véanse capítulos 4 y 12.



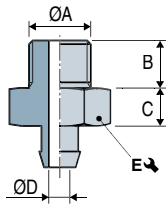
Indique la referencia ej.: VPA20NR
ver la tabla de características de mas arriba



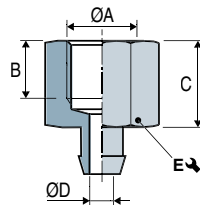
Selección de los insertos

| | Insertos macho | | | | Insertos hembra | |
|-----------|----------------|-----------|----------|------|-----------------|-----------|
| | G1/8"-M | G1/4"-M | M5-M | M6-M | G1/8"-F | G1/4"-F |
| VPA 15 | IM11A | - | IM21 | IM22 | IF10A | - |
| VPA 20 | IM11A | - | IM21 | IM22 | IF10A | - |
| VPA 25 | IM11A | - | IM21 | IM22 | IF10A | - |
| VPA 26 | - | - | - | - | - | - |
| VPA 30 | - | IM51SP143 | IM5VPA30 | - | - | IF50SP143 |
| VPA 35 A | - | IM51SP143 | IM5VPA30 | - | - | IF50SP143 |
| VPA 40 | - | IM41SP477 | - | - | - | IF40SP477 |
| VPA 25000 | - | - | - | - | - | - |
| VPA 25001 | IM11ASP082 | - | - | - | IF10ASP082 | - |

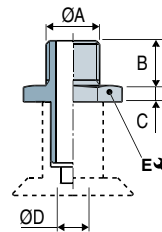
Insertos macho
VPA 15...25



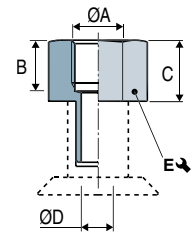
Insertos hembra
VPA 15...25



Insertos macho
VPA 30...40



Insertos hembra
VPA 30...40



Insertos cánulas

| Modelo | ØA | B | C | ØD | E ↙ | Materiales | g (g) |
|----------------------|---------|-----|----|-----|-----|-----------------|-------|
| IM 11 A | G1/8"-M | 7.5 | 6 | 3.5 | 14 | Aluminio | 4.1 |
| IM 11 A SP082 | G1/8"-M | 7.5 | 6 | 3.5 | 14 | Aluminio | 4.1 |
| IM 21 ⁽¹⁾ | M5-M | 4.5 | 5 | 2.5 | 7 | Latón niquelado | 3.1 |
| IM 22 ⁽¹⁾ | M6-M | 5 | 5 | 3.5 | 7 | Latón niquelado | 2.7 |
| IM 41 SP477 | G1/4"-M | 11 | 4 | 44 | 17 | Aluminio | 7.5 |
| IM 51 SP143 | G1/4"-M | 11 | 6 | 8 | 21 | Aluminio | 10.5 |
| IM 5 VPA30 | M5-M | 5 | 3 | 2.5 | 13 | Aluminio | 5.7 |
| IF 10 A | G1/8"-F | 8 | 12 | 3.5 | 14 | Aluminio | 4 |
| IF 10 A SP082 | G1/8"-F | 8 | 12 | 3.5 | 14 | Aluminio | 4 |
| IF 50 SP143 | G1/4"-F | 10 | 15 | 8 | 21 | Aluminio | 14.4 |
| IF 40 SP477 | G1/4"-F | 10 | 15 | 4.4 | 17 | Aluminio | 8 |

(1) Versión insertos tobera: Diámetro calibrado para disminuir el caudal de fuga en caso de utilización de cajón multi ventosa (ver pagina 4/9)