

VPA

Ventose per carta



Le ventose per carta serie VPA sono realizzate in caucciù naturale (NR) per resistere all'abrasione della carta, cartone, ecc. o in silicone (SIT5) per uso alimentare (FDA e CE 1935/2004). Gamma di ventose dotate di una grande elasticità di labbro il quale permette la manipolazione di materiali molto flessibili.

Materiale

| | | | |
|-------------|---------------------|------------|------------------|
| NBR | Nitrile | NR | Caucciù naturale |
| SIT5 | Silicone traslucido | STN | Siton® |

Settori di attività



Applicazioni tipiche

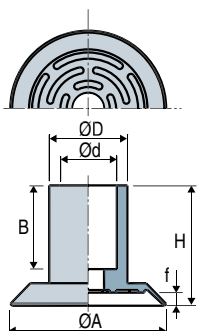


Caratteristiche ventose

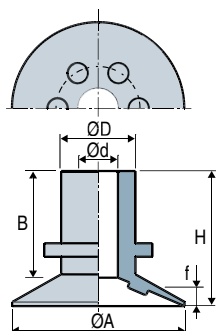
| | Ø (mm) | (N) ⁽¹⁾ | NBR | SIT5 | NR | STN |
|-----------|--------|--------------------|----------|--------------|------------|----------|
| VPA 15 | 15 | 2.9 | - | VPA15SIT5 | VPA15NR | - |
| VPA 20 | 20 | 4.3 | - | VPA20SIT5 | VPA20NR | - |
| VPA 25 | 25 | 6.5 | - | VPA25SIT5 | VPA25NR | - |
| VPA 26 | 26 | 6.5 | - | - | VPA26NR | VPA26STN |
| VPA 30 | 30 | 9.4 | VPA30NBR | VPA30SIT5 | VPA30NR | VPA30STN |
| VPA 35 A | 35 | 12.3 | - | - | VPA35NR | - |
| VPA 40 | 40 | 20.9 | - | VPA40SIT5 | VPA40NR | - |
| VPA 25000 | 25.5 | 7.2 | - | VPA25000SIT5 | VPA25000NR | - |
| VPA 25001 | 25.5 | 7.2 | - | VPA25001SIT5 | VPA25001NR | - |

(1) Forza reale pratica della ventosa con un vuoto pari al 65% ed un coefficiente di sicurezza 2.

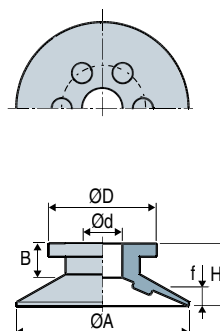
VPA 15...40



VPA 25000



VPA 25001



Dimensioni ventose

| | ØA | H | Ød | ØD | f ⁽²⁾ | B |
|-----------|------|------|-----|----|------------------|------|
| VPA 15 | 15 | 9.8 | 5 | 9 | 0.8 | 7 |
| VPA 20 | 20 | 10.3 | 5 | 10 | 1.3 | 7 |
| VPA 25 | 25 | 10.8 | 5 | 10 | 1.8 | 7 |
| VPA 26 | 26 | 21.5 | 6 | 14 | 1.9 | 13.5 |
| VPA 30 | 30 | 23 | 11 | 15 | 2.5 | 16 |
| VPA 35 A | 35 | 23 | 11 | 15 | 2.5 | 16 |
| VPA 40 | 40 | 20 | 8 | 16 | 2 | 15 |
| VPA 25000 | 25.5 | 20 | 5.8 | 11 | 3 | 15.8 |
| VPA 25001 | 25.5 | 9.5 | 5.8 | 16 | 3 | 5.1 |

(2) f = Corsa di collasso della ventosa.

I valori sono indicativi delle caratteristiche medie dei prodotti COVAL.
Nota: tutte le dimensioni sono indicate in mm.

Accessori

Per ottimizzare l'utilizzo delle ventose, Coval propone una gamma completa di accessori (inserti con foro calibrato, compensatori di livello, prolunghe, serbatoi, ecc.), vedere capitoli 4 e 12.



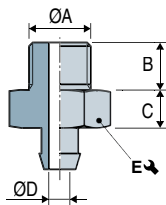
Precisare la configurazione es: VPA20NR
Vedi la tabella configurazioni sopra



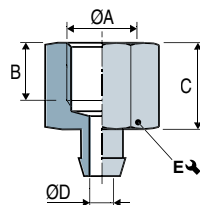
Riferimenti inserti

| | Inserti maschio | | | | Inserti femmina | |
|-----------|-----------------|-----------|----------|------|-----------------|-----------|
| | G1/8"-M | G1/4"-M | M5-M | M6-M | G1/8"-F | G1/4"-F |
| VPA 15 | IM11A | - | IM21 | IM22 | IF10A | - |
| VPA 20 | IM11A | - | IM21 | IM22 | IF10A | - |
| VPA 25 | IM11A | - | IM21 | IM22 | IF10A | - |
| VPA 26 | - | - | - | - | - | - |
| VPA 30 | - | IM51SP143 | IM5VPA30 | - | - | IF50SP143 |
| VPA 35 A | - | IM51SP143 | IM5VPA30 | - | - | IF50SP143 |
| VPA 40 | - | IM41SP477 | - | - | - | IF40SP477 |
| VPA 25000 | - | - | - | - | - | - |
| VPA 25001 | IM11ASP082 | - | - | - | IF10ASP082 | - |

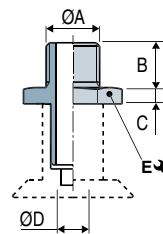
Inserti maschio
VPA 15...25



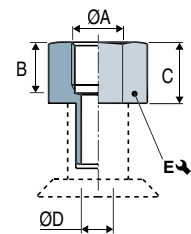
Inserti femmina
VPA 15...25



Inserti maschio
VPA 30...40



Inserti femmina
VPA 30...40



Inserti a resca

| Modello | ØA | B | C | ØD | E ↙ | Materiale | g (g) |
|----------------------|---------|-----|----|-----|-----|------------------|-------|
| IM 11 A | G1/8"-M | 7.5 | 6 | 3.5 | 14 | Alluminio | 4.1 |
| IM 11 A SP082 | G1/8"-M | 7.5 | 6 | 3.5 | 14 | Alluminio | 4.1 |
| IM 21 ⁽¹⁾ | M5-M | 4.5 | 5 | 2.5 | 7 | Ottone nichelato | 3.1 |
| IM 22 ⁽¹⁾ | M6-M | 5 | 5 | 3.5 | 7 | Ottone nichelato | 2.7 |
| IM 41 SP477 | G1/4"-M | 11 | 4 | 44 | 17 | Alluminio | 7.5 |
| IM 51 SP143 | G1/4"-M | 11 | 6 | 8 | 21 | Alluminio | 10.5 |
| IM 5 VPA30 | M5-M | 5 | 3 | 2.5 | 13 | Alluminio | 5.7 |
| IF 10 A | G1/8"-F | 8 | 12 | 3.5 | 14 | Alluminio | 4 |
| IF 10 A SP082 | G1/8"-F | 8 | 12 | 3.5 | 14 | Alluminio | 4 |
| IF 50 SP143 | G1/4"-F | 10 | 15 | 8 | 21 | Alluminio | 14.4 |
| IF 40 SP477 | G1/4"-F | 10 | 15 | 4.4 | 17 | Alluminio | 8 |

(1) Versione inserti con foro calibrato: diametro calibrato per ridurre le perdite in caso di utilizzo sistema a più ventose (rif. pag. 4/9)