



Les ventouses papier série VPA sont conçues en caoutchouc naturel (NR) afin de résister à l'abrasion du papier, carton... ou en silicone (SIT5) pour compatibilité alimentaire (FDA et CE 1935/2004). Gamme de ventouses bénéficiant d'une très grande souplesse de lèvre permettant la manipulation de matériaux très souples.

Matières

NBR	Nitrile	NR	Caoutchouc naturel
SIT5	Silicone translucide	STN	Siton®

Domaines d'activité



Cas d'emploi

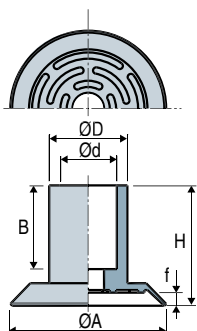


Caractéristiques ventouses

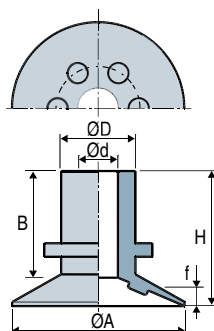
	Ø (mm)	(N) ⁽¹⁾	NBR	SIT5	NR	STN
VPA 15	15	2.9	-	VPA15SIT5	VPA15NR	-
VPA 20	20	4.3	-	VPA20SIT5	VPA20NR	-
VPA 25	25	6.5	-	VPA25SIT5	VPA25NR	-
VPA 26	26	6.5	-	-	VPA26NR	VPA26STN
VPA 30	30	9.4	VPA30NBR	VPA30SIT5	VPA30NR	VPA30STN
VPA 35 A	35	12.3	-	-	VPA35ANR	-
VPA 40	40	20.9	-	VPA40SIT5	VPA40NR	-
VPA 25000	25.5	7.2	-	VPA25000SIT5	VPA25000NR	-
VPA 25001	25.5	7.2	-	VPA25001SIT5	VPA25001NR	-

(1) Force pratique de la ventouse avec un vide de 65 % et un coefficient de sécurité de 2 inclus.

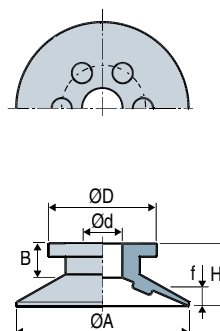
VPA 15...40



VPA 25000



VPA 25001



Encombres ventouses

	ØA	H	Ød	ØD	f ⁽²⁾	B
VPA 15	15	9.8	5	9	0.8	7
VPA 20	20	10.3	5	10	1.3	7
VPA 25	25	10.8	5	10	1.8	7
VPA 26	26	21.5	6	14	1.9	13.5
VPA 30	30	23	11	15	2.5	16
VPA 35 A	35	23	11	15	2.5	16
VPA 40	40	20	8	16	2	15
VPA 25000	25.5	20	5.8	11	3	15.8
VPA 25001	25.5	9.5	5.8	16	3	5.1

(2) f = Flèche de la ventouse.

Les valeurs sont représentatives des caractéristiques moyennes de nos produits.
Note : toutes les cotes sont indiquées en mm.

Accessoires

Afin d'optimiser l'utilisation de vos ventouses, Coval propose toute une gamme d'accessoires (insert buses, systèmes ressort, rallonges, nourrices, etc.), voir chapitres 4 et 12.



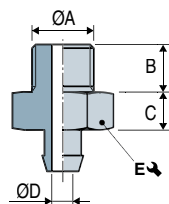
Préciser référence ex. : VPA20NR
voir tableau des caractéristiques ci-dessus



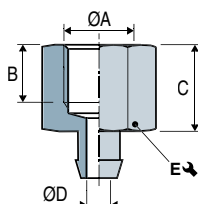
Références inserts

	Inserts mâles				Inserts femelles	
	G1/8"-M	G1/4"-M	M5-M	M6-M	G1/8"-F	G1/4"-F
VPA 15	IM11A	-	IM21	IM22	IF10A	-
VPA 20	IM11A	-	IM21	IM22	IF10A	-
VPA 25	IM11A	-	IM21	IM22	IF10A	-
VPA 26	-	-	-	-	-	-
VPA 30	-	IM51SP143	IM5VPA30	-	-	IF50SP143
VPA 35 A	-	IM51SP143	IM5VPA30	-	-	IF50SP143
VPA 40	-	IM41SP477	-	-	-	IF40SP477
VPA 25000	-	-	-	-	-	-
VPA 25001	IM11ASP082	-	-	-	IF10ASP082	-

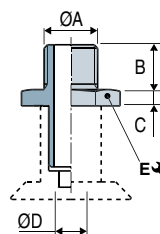
Mâle - IM
VPA 15...25



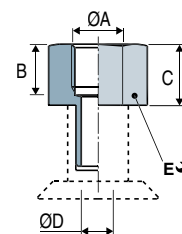
Femelle - IF
VPA 15...25



Mâle - IM
VPA 30...40



Femelle - IF
VPA 30...40



Inserts canules

Modèle	ØA	B	C	ØD	E ↘	Matière	⚖ (g)
IM 11 A	G1/8"-M	7.5	6	3.5	14	Aluminium	4.1
IM 11 A SP082	G1/8"-M	7.5	6	3.5	14	Aluminium	4.1
IM 21 ⁽¹⁾	M5-M	4.5	5	2.5	7	Laiton nickelé	3.1
IM 22 ⁽¹⁾	M6-M	5	5	3.5	7	Laiton nickelé	2.7
IM 41 SP477	G1/4"-M	11	4	44	17	Aluminium	7.5
IM 51 SP143	G1/4"-M	11	6	8	21	Aluminium	10.5
IM 5 VPA30	M5-M	5	3	2.5	13	Aluminium	5.7
IF 10 A	G1/8"-F	8	12	3.5	14	Aluminium	4
IF 10 A SP082	G1/8"-F	8	12	3.5	14	Aluminium	4
IF 50 SP143	G1/4"-F	10	15	8	21	Aluminium	14.4
IF 40 SP477	G1/4"-F	10	15	4.4	17	Aluminium	8

(1) Version inserts buses : diamètre calibré pour diminuer les fuites en cas d'utilisation en caisson multi ventouses (voir page 4/9)