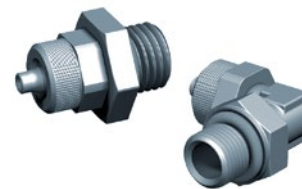


RDV, RCOV, Y

Raccordi a calzamento con O-ring



Caratteristiche

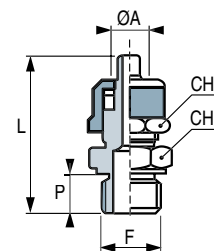
Gamma di raccordi speciali a tenuta di vuoto, dotati di un O-ring (blu).

- Tenuta al vuoto al 100% e migliore tenuta dei circuiti,
- Smontabili e rimontabili senza preparazione del tubo
- Raccordi orientabili per una migliore distribuzione del vuoto,
- Materiale: ottone nichelato.

Raccordo diritto serie RDV

Rif.	ØA	F	CH	CH1	P	L
RDV1868	6/8*	G1/8"-M	14	14	6	26
RDV1468	6/8*	G1/4"-M	17	14	8	29
RDV14810	8/10	G1/4"-M	17	16	9	30.5
RDV3868	6/8*	G3/8"-M	19	14	9	30.5
RDV38810	8/10	G3/8"-M	19	16	9	32
RDV38812	8/12	G3/8"-M	19	19	9	32.3
RDV12810	8/10	G1/2"-M	24	16	10	33.5
RDV381012	10/12	G3/8"-M	19	19	9	32.3
RDV12812	8/12	G1/2"-M	24	19	10	34.5
RDV121012	10/12	G1/2"-M	24	19	10	34

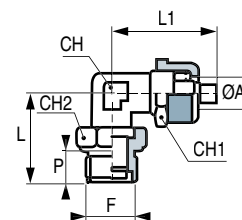
* I raccordi 6/8 sono compatibili 5.5/8.



Raccordo a gomito serie RCOV

Rif.	ØA	F	CH	CH1	CH2	P	L	L1
RCOV1868	6/8*	G1/8"-M	10	14	14	7	24	22
RCOV1468	6/8*	G1/4"-M	13	14	17	9	28.5	27.5
RCOV14810	8/10	G1/4"-M	13	16	17	9	28.5	28
RCOV3868	6/8	G3/8"-M	13	14	22	9	29	27.5
RCOV38810	8/10	G3/8"-M	13	16	22	9	29	28
RCOV12810	8/10	G1/2"-M	17	16	26	10	35	34
RCOV121012	10/12	G1/2"-M	17	19	26	10	35	34

* I raccordi 6/8 sono compatibili 5.5/8.



Raccordo Y serie Y

Rif.	ØE	ØS
Y68	6/8*	6/8*
Y810	8/10	8/10
Y81068	8/10	6/8
Y812	8/12	8/12
Y81268	8/12	6/8
Y1012	10/12	10/12
Y1012810	10/12	8/10

* I raccordi 6/8 sono compatibili 5.5/8.



Nota: tutte le dimensioni sono indicate in mm