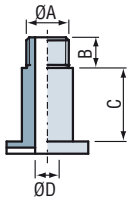


## Nippel mit Tülle

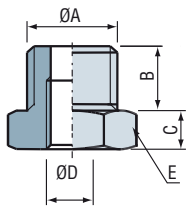
	ØA (mm)	B (mm)	C (mm)	ØD (mm)	E (mm)
IM 3 VPG 1	M3	3	2	0.4	5
IM 3 VPG 1.5	M3	3	2	0.7	5
IM 5 VPG 2	M5	4.5	3.5	1	7
IM 5 VPG 5	M5	4.5	3.5	2.2	7
IM 11 A <sup>(1)</sup>	G 1/8	7.5	6	3.5	14
IM 11 A SP 139*	G 1/8	7.5	6	3.5	14
IMC 14	G 1/4	10	8	7	17
IM 14 VSP 3856	G 1/4	14.6	3	9	Ø 24
IM 18 VPG 5	G 1/8	8	5	2.2	14
IM 18 VPG 15	G 1/8	8	5	2.2	14
IM 18 VPG 20	G 1/8	8	5	3	14
IM 18 VPG 25	G 1/8	8	5	4	14
IM 18 VPG 50	G 1/8	8	5	4	14
IM 20	M3	3	2	1.4	5
IM 21 <sup>(2)</sup>	M5	4.5	5	2.5	7
IM 21 SP 139*	M5	4.5	5	2.5	7
IM 22 <sup>(2)</sup>	M6	5	5	3.5	7
IM 23	10-32	4.5	5	2.5	7
IM 24	M5	4.5	2.5	2.5	10

\* Nippel für VSP 14



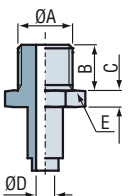
## Hohlschrauben

	ØA (mm)	B (mm)	C (mm)	ØD (mm)
IM 5 M 15	M5	5	2	2.5
IM 5 M 20	M5	5	4	2.5
IM 6 M 25	M6	6	6	3.5
IM 6 M 50	M6	6	6	3.5
IM 50	M5	5	11	2.8
IM 60 <sup>(2) (3)</sup>	M6	7	11	3.5
IM 68	M8	8	11	5.2
IM 80	G 1/8	8	18	6
IM 85	M10 x 150	8	18	6



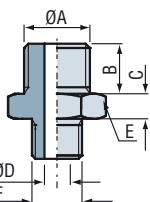
## Adapter auf Hohlschrauben

	ØA (mm)	B (mm)	C (mm)	ØD (mm)	E (mm)
IM 10 M 6 F <sup>(1)</sup>	M10	7	3.5	M6	13
IM 12 F 18	G 1/2	14	6	G 1/8	22
IM 14 M 6 F <sup>(1)</sup>	G 1/4	8	5	M6	17
IM 14 F 18	G 1/4	8	5	G 1/8	17
IM 18 M 5 F	G 1/8	6	4.5	M5	13
IM 18 M 6 F <sup>(1)</sup>	G 1/8	6	4.5	M6	13
IM 38 F 18	G 3/8	9	5	G 1/8	19



## Genietet (im Werk gefasst)

	ØA (mm)	B (mm)	C (mm)	ØD (mm)	ØE (mm)
IM 41	G 1/4	11	4	4.4	17
IM 51	G 1/4	11	6	8	21
IM 52	G 3/8	11	6	8	21



## Aufgeschraubt

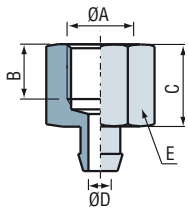
	ØA (mm)	B (mm)	C (mm)	ØD (mm)	E (mm)	ØF (mm)
IM 14 M 10 M	G 1/4	10	5	5	17	M10 x 125

(1) In NPT-Version verfügbar.

(2) Düseninsertversion: geeichter Durchmesser zur Reduzierung von Undichtigkeiten bei Verwendung mit Kasten mit mehreren Sauggreifern (siehe Seite 5/8).

(3) Verfügbar in Edelstahl.

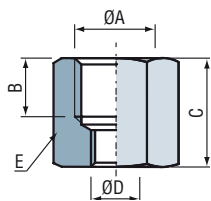
Hinweis: Die Düseninsertversion dieser Einsätze sind auf den Seiten 5/7 und 5/8 erhältlich.



\* Nippel für VSP 14

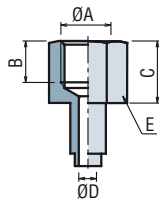
## Nippel mit Tülle

	Ø A	B	C	Ø D	E
IF 5 VPG 5	M5	6	9	2.2	14
IF 10 A <sup>(1)</sup>	G 1/8	8	12	3.5	14
IF 10 A SP 139*	G 1/8	8	12	3.5	14
IFC 14	G 1/4	12	15	6.9	8
IF 18 VPG 5	G 1/8	9	15	2.2	14
IF 18 VPG 15	G 1/8	9	15	2.5	14
IF 18 VPG 20	G 1/8	9	15	3	14
IF 18 VPG 25	G 1/8	9	15	4	14
IF 18 VPG 50	G 1/8	9	15	4	14



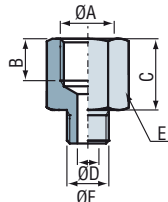
## Adapter auf Hohlschrauben

	ØA (mm)	B (mm)	C (mm)	ØD (mm)	E (mm)
IF 14 M 6 F <sup>(1)</sup>	G 1/4	11	16	M6	17
IF 14 F 18	G 1/4	9	19	G 1/8	17
IF 18 M 5 F	G 1/8	7.5	13	M5	13
IF 18 M 6 F <sup>(1)</sup>	G 1/8	7.5	13	M6	13



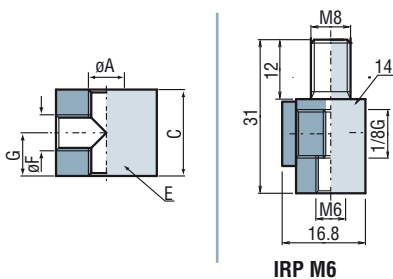
## Genietet (im Werk gefasst)

	ØA (mm)	B (mm)	C (mm)	ØD (mm)	E (mm)
IF 40	G 1/4	10	15	4.4	17
IF 50	G 1/4	10	15	8	21



## Aufgeschraubt

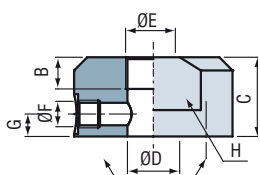
	ØA (mm)	B (mm)	C (mm)	ØD (mm)	E (mm)	ØF (mm)
IF 14 M 10 M	G 1/4	10	17	5	17	M10 x 125



IRP M6

## Mit radialem Ausgang

	ØA (mm)	B (mm)	C (mm)	ØD (mm)	E (mm)	ØF (mm)	G (mm)
IR M5	M5	-	12	-	14 x 8	M5	6
IRP M6	siehe Montagemöglichkeiten						



4 M8-Bohrungen auf Nippel Ø40  
(Schrauben geliefert)

## Für Sauggreifer VPG 120 bis 200 und VSAG 110 bis 150

	Ø A	B	C	Ø D	E	Ø F	G	H
IF 12.120	G 1/2	24	30	Ø 19	Ø 60	G 1/8	8.7	48
IFS 12 120	G 1/2	13	13	-	Ø 65	-	-	-

(1) In NPT-Version verfügbar.