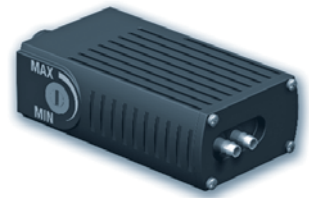


PSE 100 P

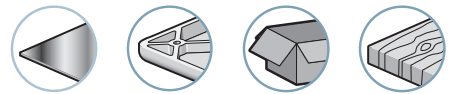
Vacuostato neumático



El vacuostato con salida neumática serie PSE 100 P permite, con un sistema patentado, controlar el valor del vacío en el circuito.

Este vacuostato existe en dos versiones: Versión NO recomendada para activar la función "economizador de aire" en un venturi y la Versión NC para activar la función "seguridad" (presencia de pieza...).

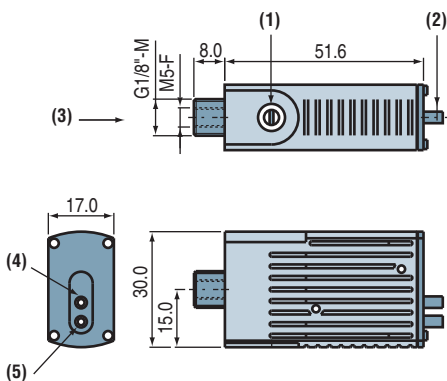
Sectores de actividad



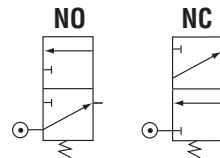
Especificaciones

Modelos	Dos versiones: NO y NC
Fluidos compatibles	Todos los gases no corrosivos
Presión de utilización	2 a 6 bar
Intervalo de ajuste	- 300 mb a -850 mb
Precisión	3%
Histéresis	80 à 100 mb
Repetitividad	< 3% del intervalo completo
Cadencia máxima	30 ciclos por minuto
Sobrepresión autorizada	2 bar (destruictiva 5 bar)
Resistencia mecánica	5 x 10 ⁶ de maniobras
Materiales	Cuerpo: Poliacetal - Sensor de vacío: membrana en nitrilo
Peso	32 g
Temperatura	-10 °C a 80 °C
Caudal a 6 bars	70 NI/min

Dimensiones



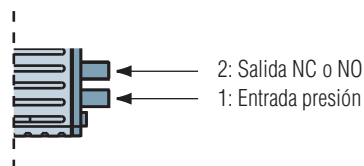
- (1) Nivel de vacío - Tornillo de ajuste
- (2) Cánula para tubo Ø int. 2.7 mm
- (3) Vacío
- (4) Salida NO o NC
- (5) Entrada presión



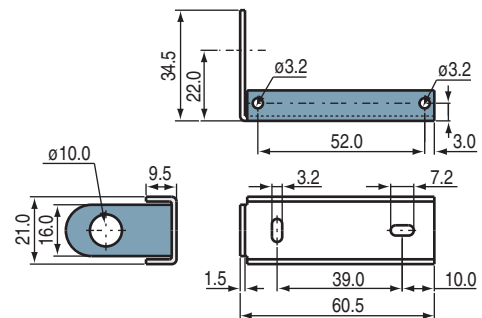
Información complementaria

- Montaje en opción GVO en la gama de los GVP/GVPS/GVPD.

Acoplamiento neumático



Fijación del vacuostato - Ref. del clip: PSE.F



Para realizar un pedido debe precisar:
Modelo + Versión
 Ejemplo: PSE100PNO

1: Modelo	2: Versión
PSE 100 P	NO Normalmente Abierto (NA)
	NF Normalmente Cerrado (NC)

Nota: Todas las cotas están indicadas en mm