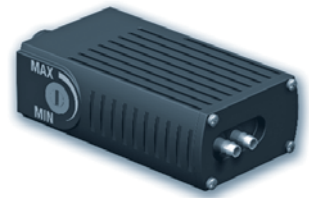


PSE 100 P

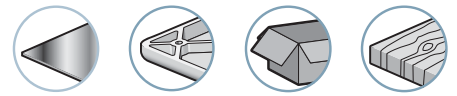
Vacuostato pneumatico



Il vacuostato ad uscita pneumatica serie PSE 100 P permette, grazie a un sistema brevettato, di controllare il valore del vuoto nel circuito.

Questo vacuostato esiste in due versioni: Versione NA ideata per applicare la funzione "risparmio d'aria" su pompe pneumatiche e la Versione NC per generare segnali di presenza pezzo e gestire la sicurezza del sistema.

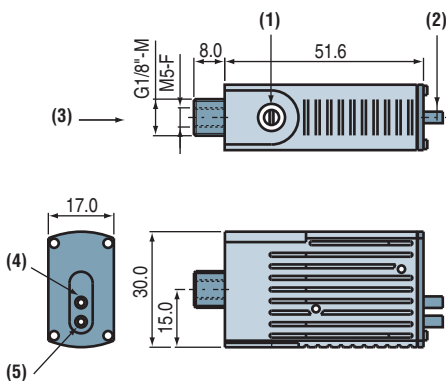
Settori di attività



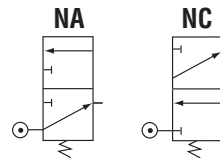
Specifiche

Modelli	Due versioni: N.A. e N.C.
Fluidi compatibili	Tutti i gas non corrosivi
Pressione di utilizzo	2 a 6 bar
Range di regolazione	- 300 mb a -850 mb
Precisione	3%
Isteresi	80 a 100 mb
Ripetibilità	< 3% del range completo
Frequenza max.	30 cicli al minuto
Sovrapressione autorizzata	2 bar (distruttiva 5 bar)
Resistenza meccanica	5 x 10 ⁶ di manovre
Materiali	Corpo: poliacetale - Sensore di vuoto: membrana in nitrile
Peso	32 g
Temperatura	-10 °C a 80 °C
Portata a 6 bar	70 NI/min

Dimensioni



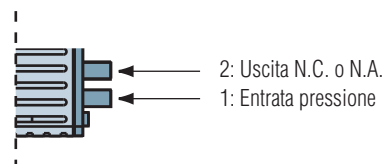
- (1) Soglia di vuoto - Vite di regolazione
- (2) Raccordo a resca per tubo Ø int. 2.7 mm
- (3) Vuoto
- (4) Uscita N.A. o N.C.
- (5) Entrata pressione



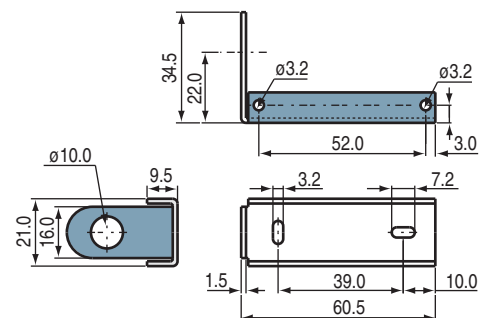
Informazioni complementari

- Montaggio optional GVO sulla gamma dei GVP/ GVPS/GVPD.

Collegamento pneumatico



Fissaggio del vacuostato - Rif. della clip: PSE.F



Da specificare con l'effettuazione dell'ordine:
Modello + Versione
 Esempio: PSE100PNO

1: Modello	2: Versione
PSE 100 P	NO Normalmente Aperto (NA)
	NF Normalmente Chiuso (NC)

Nota: tutte le dimensioni sono indicate in mm