

VPU

Ventose piane Ø da 6 a 50 mm

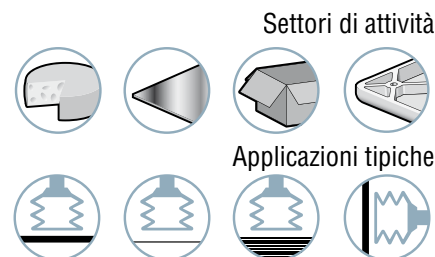


Le ventose della serie VPU sono indicate per la manipolazione di prodotti piani, rigidi e lisci. Hanno una tenuta eccellente per le manipolazioni verticali.

Materiali

NBR Nitrile
SI Silicone traslucido

STN Siton®



Settori di attività

Applicazioni tipiche

2 VPU

Caratteristiche delle ventose

	Ø (mm)	(cm ³)	(N) ⁽¹⁾	(N) ⁽¹⁾	R _{min} (mm)	NBR	SI	STN
VPU 6	7	0.05	0.9	0.4	5	VPU6NBR	VPU6SI	VPU6STN
VPU 8	9	0.1	1.4	0.7	6	VPU8NBR	VPU8SI	VPU8STN
VPU 10	11	0.018	2.5	1.2	8	VPU10NBR	VPU10SI	VPU10STN
VPU 15	16.5	0.5	4.3	2.2	8	VPU15NBR	VPU15SI	VPU15STN
VPU 20	22	1	6.5	3.3	13	VPU20NBR	VPU20SI	VPU20STN
VPU 30	32	2	13.0	6.5	20	VPU30NBR	VPU30SI	VPU30STN
VPU 40	41	5.5	18.8	9.4	30	VPU40NBR	VPU40SI	VPU40STN
VPU 50	51.4	12	33.2	16.6	35	VPU50NBR	VPU50SI	VPU50STN

(1) Forza pratica della ventosa con un vuoto pari al 65% ed un coefficiente di sicurezza 2 per manipolazione orizzontale e coefficiente 4 per manipolazione verticale.

Sceita degli inserti

(Ø)	M5-M	G1/8"-M	G1/4"-M
6...15	■	-	-
20...30	-	■	-
40...50	-	-	■

■ Configurazioni «ventosa+inserto» disponibili
Vedi configurazioni nella tabella sottostante

Fissaggio: M = maschio

Tipi di montaggio

C **Versione C: Inserto a resca**

Riferimenti «ventosa + inserto»

	M5-M	G1/8"-M	G1/4"-M	
Ø 6 - 15 mm	FILETTATURA			
	VPU6NBR	VPU6NBRIMM5C		
	VPU6SI	VPU6SIIMM5C		
	VPU6STN	VPU6STNIMM5C		
	VPU8NBR	VPU8NBRIMM5C		
	VPU8SI	VPU8SIIMM5C		
	VPU8STN	VPU8STNIMM5C		
	VPU10NBR	VPU10NBRIMM5C		
	VPU10SI	VPU10SIIMM5C		
	VPU10STN	VPU10STNIMM5C		
	VPU15NBR	VPU15NBRIMM5C		
	VPU15SI	VPU15SIIMM5C		
	VPU15STN	VPU15STNIMM5C		
	Ø 20 - 30 mm	FILETTATURA		
		VPU20NBR	VPU20NBRIM18C	
VPU20SI		VPU20SIIM18C		
VPU20STN		VPU20STNIM18C		
VPU30NBR		VPU30NBRIM18C		
VPU30SI	VPU30SIIM18C			
VPU30STN	VPU30STNIM18C			
Ø 40 - 50 mm	FILETTATURA			
	VPU40NBR	VPU40NBRIM14C		
	VPU40SI	VPU40SIIM14C		
	VPU40STN	VPU40STNIM14C		
	VPU50NBR	VPU50NBRIM14C		
VPU50SI	VPU50SIIM14C			
VPU50STN	VPU50STNIM14C			

Accessori

Per ottimizzare l'utilizzo delle ventose, Coval propone una gamma completa di accessori (inserti con foro calibrato, compensatori di livello, prolunghe, serbatoi, ecc.), vedere capitoli 4 e 12.

Precisare la configurazione es: VPU20NBRIM18C
Vedi la tabella configurazioni sopra

VPU

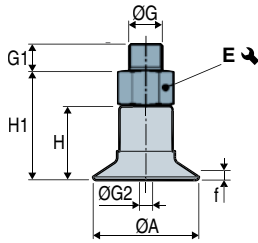
Ventose piane Ø da 6 a 50 mm

Dimensioni e schemi di montaggio

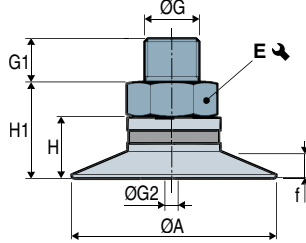


Ventosa + inserto

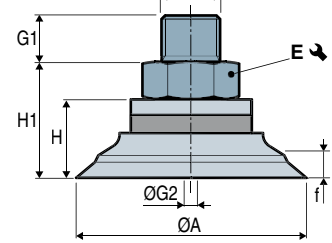
1 VPU 6 - 15



2 VPU 20 - 30



3 VPU 40 - 50



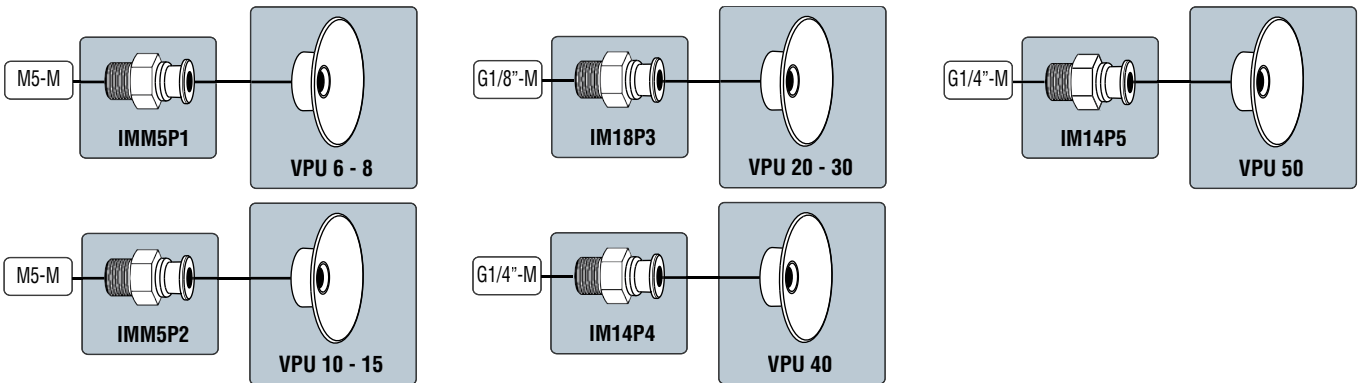
	Schema	ØA	f ⁽¹⁾	H	H1	ØG	G1	ØG2 ⁽²⁾	E ↻	⚖ (g)
VPU6---IMM5C	1	7	0.3	6.5	10	M5-M	4	1.5	7	1.8
VPU8---IMM5C	1	9	0.5	7	10.5	M5-M	4	1.5	7	1.9
VPU10---IMM5C	1	11	0.5	10.5	15	M5-M	4	2.7	7	1.3
VPU15---IMM5C	1	16.5	1.5	11.5	16	M5-M	4	2.7	7	1.6
VPU20---IM18C	2	22	2.5	8	11.5	G1/8"-M	7	4	14	4.2
VPU30---IM18C	2	32	3.5	9.5	13	G1/8"-M	7	4	14	4.9
VPU40---IM14C	3	41	4.5	13	19	G1/4"-M	9	5	17	11.3
VPU50---IM14C	3	51.4	6	17.5	23.5	G1/4"-M	9	5	21	22

Nota: tutte le dimensioni sono indicate in mm

(1) f = Corsa di collasso della ventosa.

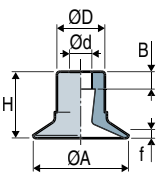
(2) Ø G2 = Ø interno dell'inserto.

Schemi di montaggio

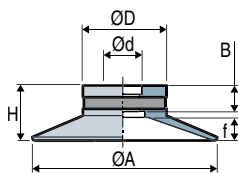


Ventose

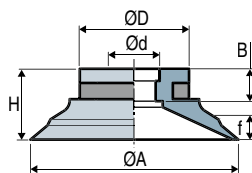
VPU 6 - 15



VPU 20 - 30



VPU 40 - 50



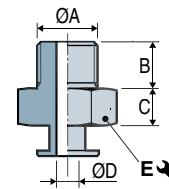
⚙	ØA	H	Ød	ØD	f ⁽¹⁾	B	⚖ (g)
VPU 6	7	6.5	2	5	0.3	3.5	0.12
VPU 8	9	7	2	5	0.5	3.5	0.15
VPU 10	11	10.5	3.8	9	0.5	3	0.51
VPU 15	16.5	11.5	3.8	8.3	1.5	3	0.75
VPU 20	22	8	5	14.5	2.5	4.5	1.2
VPU 30	32	9.5	5	14.5	3.5	4.5	1.9
VPU 40	41	13	6.5	20	4.5	6	5
VPU 50	51.4	17.5	10.5	27	6	8	12

Nota: tutte le dimensioni sono indicate in mm

(1) f = Corsa di collasso della ventosa.

I valori sono indicativi delle caratteristiche medie dei prodotti COVAL.

Inserti a resca



	ØA	B	C	ØD	E ↻	Materiale	⚖ (g)
IMM5P1	M5-M	4	3.5	1.5	7	Ottone	1.7
IMM5P2	M5-M	4	4.5	2.7	7	Alluminio	0.8
IM18P3	G1/8"-M	7	3.5	4	14	Alluminio	3
IM14P4	G1/4"-M	9	6	5	17	Alluminio	6.3
IM14P5	G1/4"-M	9	6	5	21	Alluminio	10