

VPU

Ventosas planas de Ø 6 a 50 mm

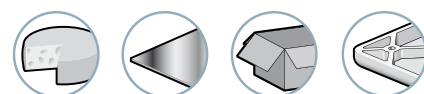


Las ventosas planas serie VPU están concebidas para la toma de productos planos, rígidos y lisos. Tiene un excelente comportamiento para manipulaciones en vertical.

Materiales

NBR Nitrilo **STN** Siton®
SI Silicona translúcida

Sectores de actividad



Utilización



2 VPU

Características ventosas

	Ø (mm)	(cm ³)	(N) ⁽¹⁾	(N) ⁽¹⁾	R _{min} (mm)	NBR	SI	STN
VPU 6	7	0.05	0.9	0.4	5	VPU6NBR	VPU6SI	VPU6STN
VPU 8	9	0.1	1.4	0.7	6	VPU8NBR	VPU8SI	VPU8STN
VPU 10	11	0.018	2.5	1.2	8	VPU10NBR	VPU10SI	VPU10STN
VPU 15	16.5	0.5	4.3	2.2	8	VPU15NBR	VPU15SI	VPU15STN
VPU 20	22	1	6.5	3.3	13	VPU20NBR	VPU20SI	VPU20STN
VPU 30	32	2	13.0	6.5	20	VPU30NBR	VPU30SI	VPU30STN
VPU 40	41	5.5	18.8	9.4	30	VPU40NBR	VPU40SI	VPU40STN
VPU 50	51.4	12	33.2	16.6	35	VPU50NBR	VPU50SI	VPU50STN

(1) Fuerza práctica de la ventosa con un vacío del 65 % y un coeficiente de seguridad incluido de 2 para manipulación horizontal y de 4 para manipulación vertical.

Selección de los insertos

(Ø)	M5-M	G1/8"-M	G1/4"-M
6...15	■	-	-
20...30	-	■	-
40...50	-	-	■

■ Combinaciones «ventosa + inserto» disponibles Fijación: M = Macho
 Ver referencias en tabla de mas abajo.

Tipo de montaje

C **Versión C: Inserto cánula**

Referencias « ventosa + inserto »

	C		C		C	
Ø 6 - 15 mm	Ventosa	M5-M	Ventosa	G1/8"-M	Ventosa	G1/4"-M
	VPU6NBR	VPU6NBRIMM5C	VPU20NBR	VPU20NBRIM18C	VPU40NBR	VPU40NBRIM14C
	VPU6SI	VPU6SIIMM5C	VPU20SI	VPU20SIIM18C	VPU40SI	VPU40SIIM14C
	VPU6STN	VPU6STNIMM5C	VPU20STN	VPU20STNIM18C	VPU40STN	VPU40STNIM14C
	VPU8NBR	VPU8NBRIMM5C	VPU30NBR	VPU30NBRIM18C	VPU50NBR	VPU50NBRIM14C
	VPU8SI	VPU8SIIMM5C	VPU30SI	VPU30SIIM18C	VPU50SI	VPU50SIIM14C
	VPU8STN	VPU8STNIMM5C	VPU30STN	VPU30STNIM18C	VPU50STN	VPU50STNIM14C
	VPU10NBR	VPU10NBRIMM5C				
	VPU10SI	VPU10SIIMM5C				
	VPU10STN	VPU10STNIMM5C				
	VPU15NBR	VPU15NBRIMM5C				
	VPU15SI	VPU15SIIMM5C				
	VPU15STN	VPU15STNIMM5C				

Accesorios

Con el fin de optimizar la utilización de sus ventosas, Coval ofrece toda una gama de accesorios (sistemas resorte, alargadores, nodrizas, etc.) véanse capítulos 4 y 12.

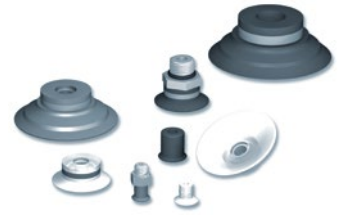


Indique la referencia ej.: VPU20NBRIM18C diríjase a la tabla de mas arriba

VPU

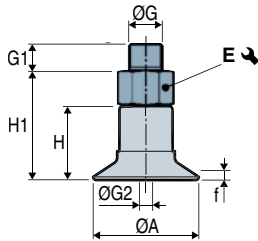
Ventosas planas de Ø 6 a 50 mm

Dimensiones y esquemas de instalación

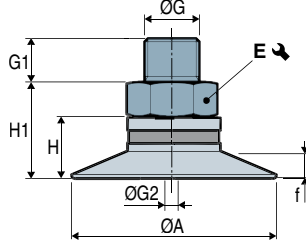


Ventosas + inserto

1 VPU 6 - 15



2 VPU 20 - 30



3 VPU 40 - 50

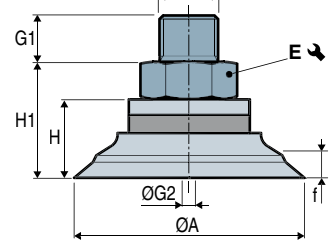
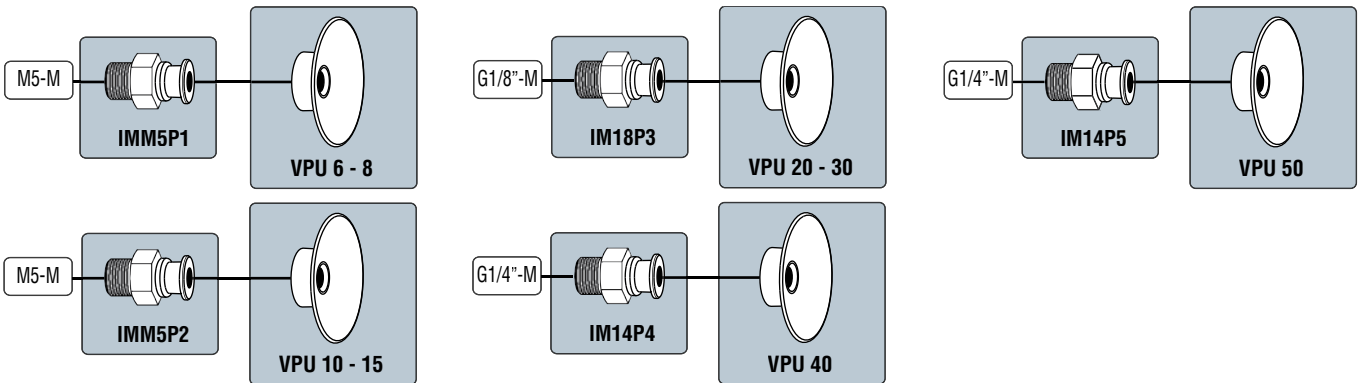


	Diagrama	ØA	f ⁽¹⁾	H	H1	ØG	G1	ØG2 ⁽²⁾	E ↻	⚖ (g)
VPU6---IMM5C	1	7	0.3	6.5	10	M5-M	4	1.5	7	1.8
VPU8---IMM5C	1	9	0.5	7	10.5	M5-M	4	1.5	7	1.9
VPU10---IMM5C	1	11	0.5	10.5	15	M5-M	4	2.7	7	1.3
VPU15---IMM5C	1	16.5	1.5	11.5	16	M5-M	4	2.7	7	1.6
VPU20---IM18C	2	22	2.5	8	11.5	G1/8"-M	7	4	14	4.2
VPU30---IM18C	2	32	3.5	9.5	13	G1/8"-M	7	4	14	4.9
VPU40---IM14C	3	41	4.5	13	19	G1/4"-M	9	5	17	11.3
VPU50---IM14C	3	51.4	6	17.5	23.5	G1/4"-M	9	5	21	22

Nota: Todas las cotas están indicadas en mm

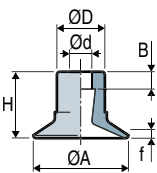
(1) f = Flecha de la ventosa. (2) Ø G2 = Ø de paso interno del inserto.

Esquemas de montaje

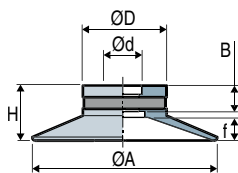


Ventosas

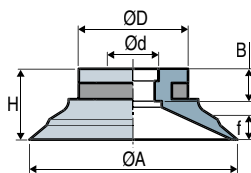
VPU 6 - 15



VPU 20 - 30



VPU 40 - 50



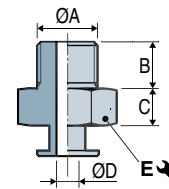
	ØA	H	Ød	ØD	f ⁽¹⁾	B	⚖ (g)
VPU 6	7	6.5	2	5	0.3	3.5	0.12
VPU 8	9	7	2	5	0.5	3.5	0.15
VPU 10	11	10.5	3.8	9	0.5	3	0.51
VPU 15	16.5	11.5	3.8	8.3	1.5	3	0.75
VPU 20	22	8	5	14.5	2.5	4.5	1.2
VPU 30	32	9.5	5	14.5	3.5	4.5	1.9
VPU 40	41	13	6.5	20	4.5	6	5
VPU 50	51.4	17.5	10.5	27	6	8	12

Nota: Todas las cotas están indicadas en mm

(1) f = Flecha de la ventosa.

Los valores son representativos de las características medias de nuestros productos.

Insertos cánulas



	ØA	B	C	ØD	E ↻	Materiales	⚖ (g)
IMM5P1	M5-M	4	3.5	1.5	7	Latón	1.7
IMM5P2	M5-M	4	4.5	2.7	7	Aluminio	0.8
IM18P3	G1/8"-M	7	3.5	4	14	Aluminio	3
IM14P4	G1/4"-M	9	6	5	17	Aluminio	6.3
IM14P5	G1/4"-M	9	6	5	21	Aluminio	10