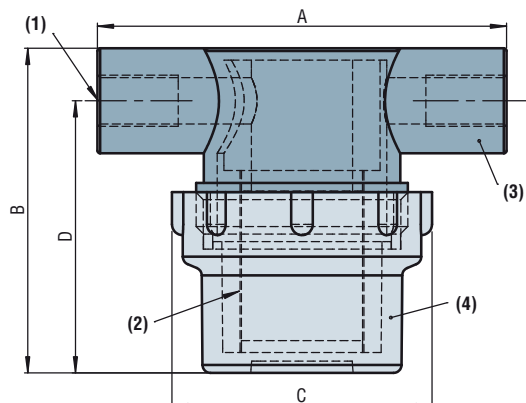
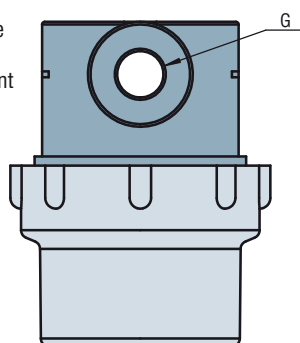


séries FVUM, FVUG

Factres en ligne



- (1) Générateur de vide
- (2) Élément filtrant
- (3) Corps
- (4) Cuve



Description

L'avantage de cette gamme de factres est de posséder une cuve transparente, permettant de visualiser l'encrassement.

Caractéristiques

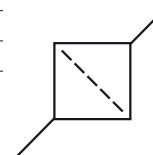
modèles	A (mm)	B (mm)	C (mm)	D (mm)	G (gaz)	Débit (NI/mn)
FVUM 14	76.2	61.5	48	49.8	1/4	150
FVUM 38	76.2	61.5	48	49.8	3/8	350
FVUG 38	90.9	136.7	73.6	119.4	3/8	350
FVUG 12	90.9	136.7	63	119.4	1/2	500

Plage d'utilisation

■ de - 1 à 10 bar

Spécifications

Matière du corps	Haut : nylon 6,6 Cuve : polyamide transparent
Filtration	Deux options possibles : grille inox de 40 microns ou Polyéthylène 70 microns
Température	de 0 à 50 °C



Pour passer commande préciser :
Modèle + Taille + Raccordement + Type cartouche



1 : Modèle	2 : Taille	3 : Raccordement	4 : Cartouche
FVU	M Mini G Grand	14 1/4G pour série M 38 3/8G pour séries M et G 12 1/2G pour série G	- Inox P Polyéthylène

Exemple : **FVU G 38**

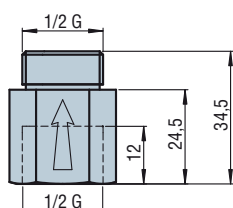
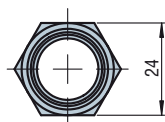
(Factre en ligne série FVU, Grand, avec raccordement 3/8 G et cartouche inox).

Pour commander un élément filtrant de rechange :

Modèle de Factre	Référence de l'élément filtrant
FVUM14 et 38	FVUM12E (Inox)
FVUG12 et 38	FVUG12E (Inox)
FVUM14Pet 38P	FVUM12PE (Polyéthylène)
FVUG12 et 38P	FVUG12PE (Polyéthylène)

série FVL 12

Factre en ligne



Spécifications

Matière	Corps : Laiton nickelé Grille : inox 400 microns
Masse	50 g

Montage en option

Le factre en ligne série FVL 12 se monte également en option GVO P sur les pompes à vide série GVP. Voir page 8/12.

Pour passer commande préciser : **FVL 12**